





A composite image featuring a child's back in the foreground, looking up at a night sky. The sky is filled with stars and a large, bright full moon. In the distance, a small astronaut figure stands on a surface, and a red rocket with a glowing engine is visible on the right. The text "Monsters onder ons bed" is overlaid in yellow.

Monsters onder ons bed

Leiderschap...

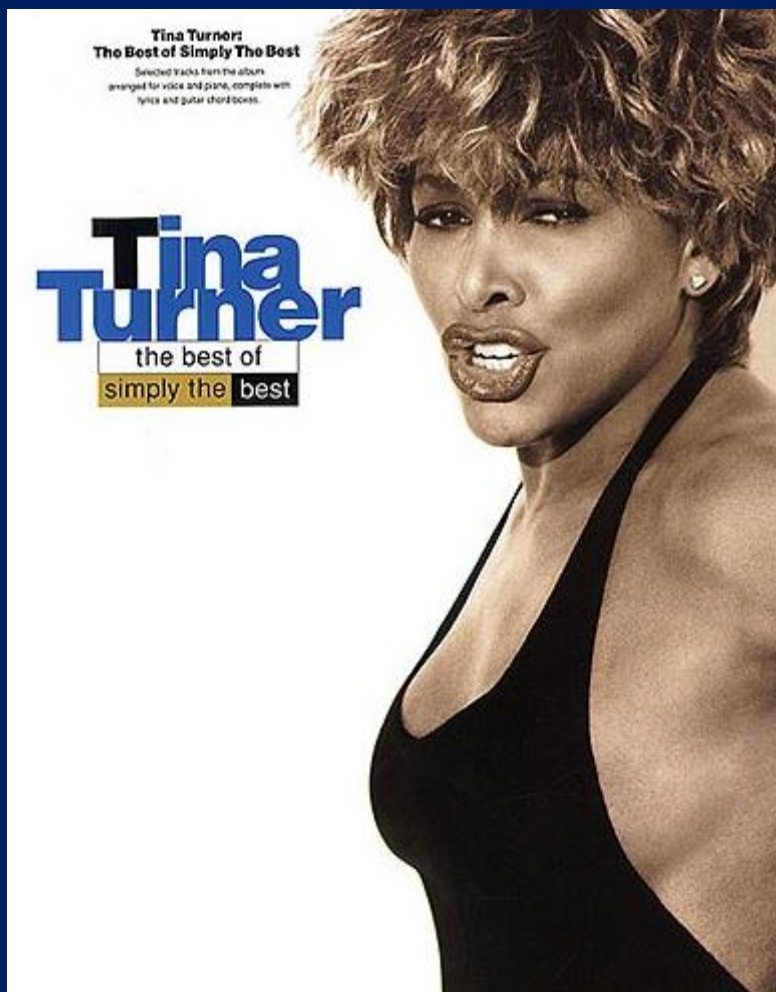




- cultuur boven structuur
- samenwerking, vertrouwen & dienend leiderschap
- impact hebben/houden
- innovatie & disruptie



cultuur boven structuur

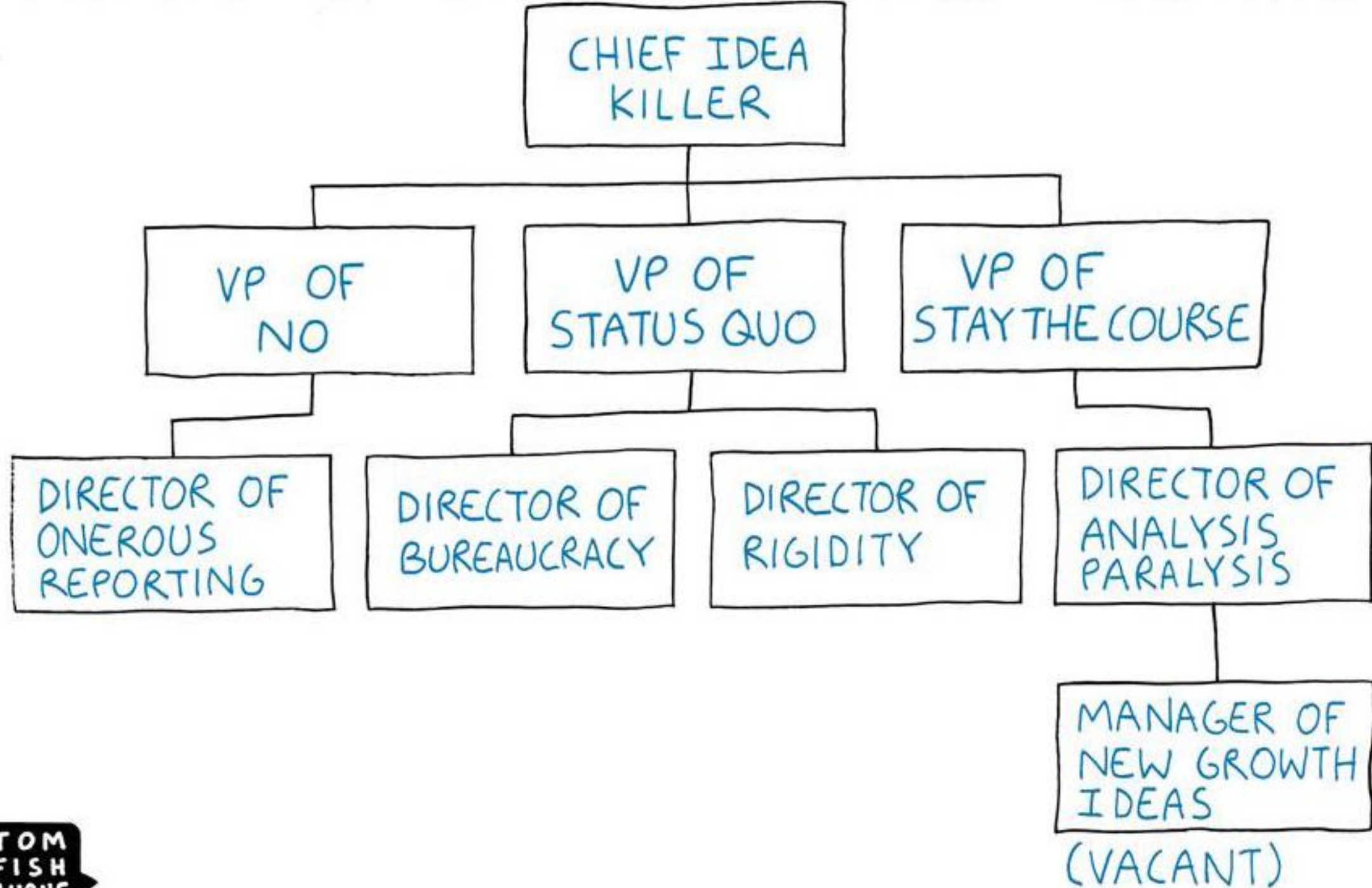


de beste zijn is géén doelstelling

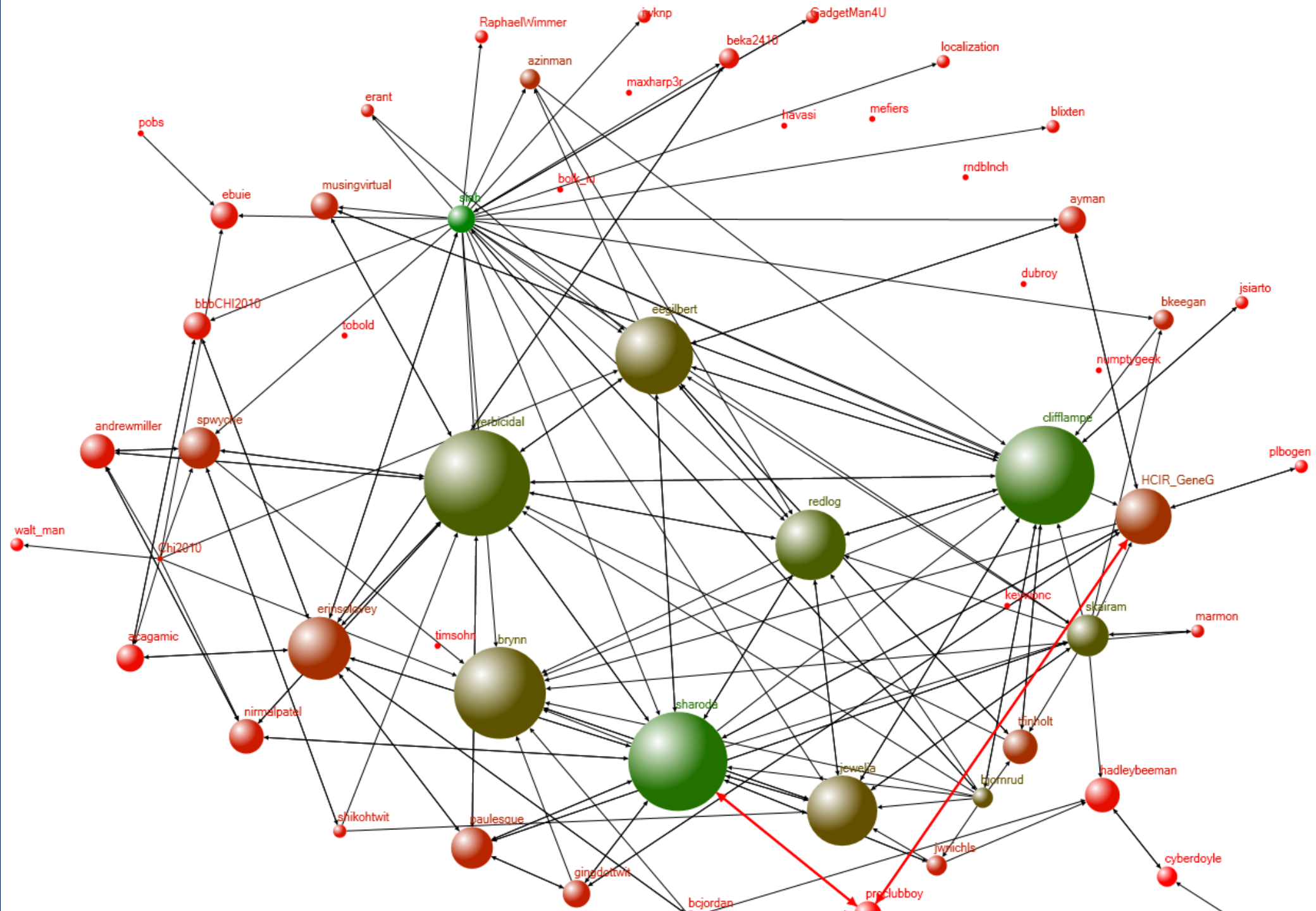
de cultuur om te mogen falen

samenwerking, vertrouwen &  
dienend leiderschap









**expertise**



**betrokkenheid**





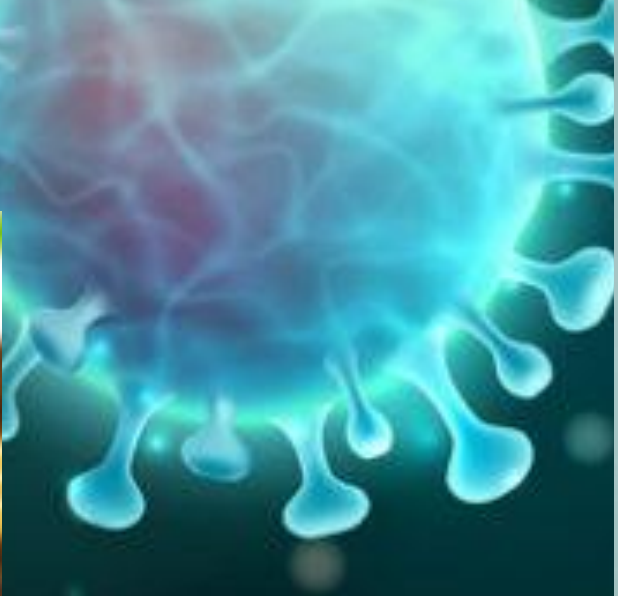




impact hebben/houden











Disruption  
Ahead

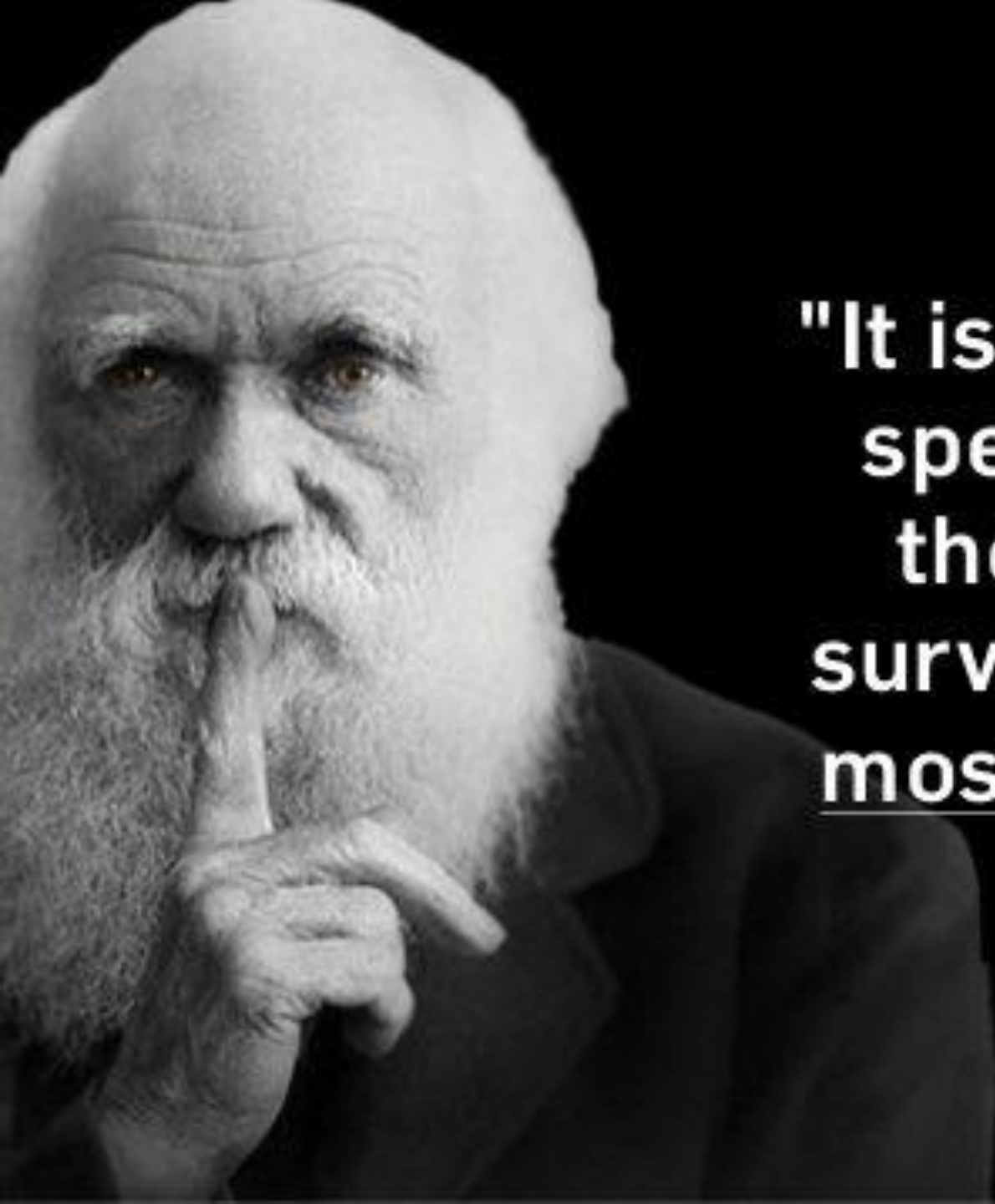


A composite image featuring a child's back with blonde hair and a blue and white striped shirt, looking up at a night sky. The sky is filled with stars and a large, bright full moon. In the distance, a small astronaut figure stands on a surface, and a red rocket with a glowing white light at its base is positioned on the right. The text "Monsters onder ons bed" is overlaid in yellow.

# Monsters onder ons bed

veranderen in de  
crisis



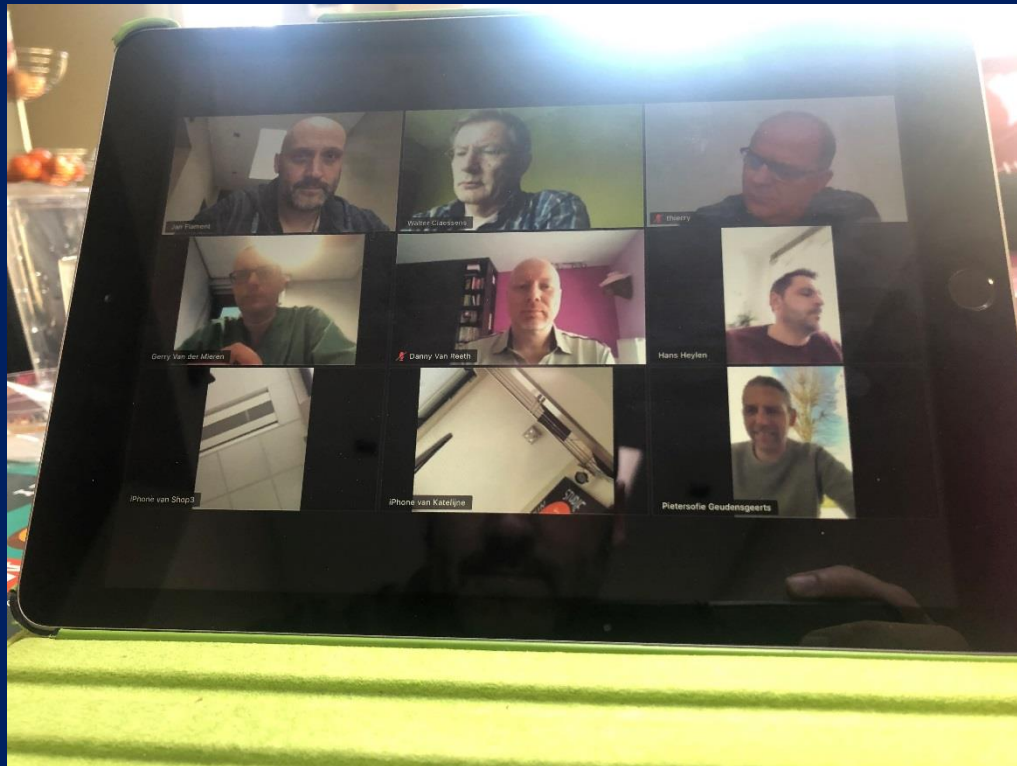


**"It is not the strongest of the  
species that survives; nor  
the most intelligent that  
survives. It is the one that is  
most adaptable to change."**

**CHARLES DARWIN**



# Anders communiceren (intern)



# Anders communiceren (extern)

SOCIAAL

7 april 2020 - 07:29

## Coronavlog ziekenhuis Geel



Ziekenhuis Geel is op Youtube met een eigen coronavlog begonnen. In de eerste aflevering biedt verpleegkundige Liese Voets een blik achter de schermen van de nachtdienst op het operatiekwartier. Dat is nu ingericht is als afdeling intensieve zorgen voor zowel Covid-19- als niet- Covid-19-patiënten.



GVA + Dit artikel is exclusief voor abonnees

## Hulpverleners en gemeentemedewerkers houden serenade voor ziekenhuis

🕒 17/04/2020 om 20:04

# CCZ = hervorming ziekenhuis in 1 week

**CC Medisch**

**Personeel &  
contractors**

**Statistiek &  
data**

**Op- en af  
schaling**  
(infra &  
organisatie)

**Testing & Labo**

**Procedures,  
PBM &  
voorraden**

**Communicatie  
en community-  
beleid**

**Externe  
partners**  
(WZC, ELZ,  
huisartsen, stad,  
netwerk)

**CC Finance**



# Innovatie

SOCIAAL 19 maart 2020 - 18:23

## Geelse artsen gebruiken 1 zuurstofpomp voor 4 patiënten



Twee artsen van het Sint-Dimpnaziekenhuis in Geel hebben een manier gevonden om met 1 zuurstofpomp 4 patiënten te kunnen beademen. Nu het aantal coronapatiënten op intensieve zorgen iedere dag toeneemt, zoeken artsen creatieve manieren om alle patiënten die dat nodig hebben van extra

SOCIAAL 25 maart 2020 - 18:05

## Ziekenhuis Geel krijgt hulp van intelligente robot



In het Sint-Dimpnaziekenhuis in Geel krijgen ze vanaf vandaag de hulp van een intelligente robot in de strijd tegen het coronavirus. De robot kan zelf kamers

SOCIAAL 2 april 2020 - 18:27

## Sint-Dimpnaziekenhuis test viruskiller



In het Sint-Dimpnaziekenhuis van Geel is vandaag de viruskiller getest, een apparaat dat alle virussen in een ruimte kan doden, ook het nieuwe



A composite image featuring a child's back in the foreground, looking up at a night sky. The sky is filled with stars and a large, bright full moon. In the distance, a small figure of a person stands next to a red rocket ship with a glowing engine. The text 'Monsters onder ons bed' is overlaid in yellow.

Monsters onder ons bed

~~her-~~starten











Cite as: Kissler *et al.*, *Science*  
10.1126/science.abb5793 (2020).

# Projecting the transmission dynamics of SARS-CoV-2 through the postpandemic period

Stephen M. Kissler<sup>1\*</sup>, Christine Tedijanto<sup>2\*</sup>, Edward Goldstein<sup>2</sup>, Yonatan H. Grad<sup>1†‡</sup>, Marc Lipsitch<sup>2†‡</sup>

<sup>1</sup>Department of Immunology and Infectious Diseases, Harvard T.H. Chan School of Public Health, Boston, MA, USA. <sup>2</sup>Department of Epidemiology, Harvard T.H. Chan School of Public Health, Boston, MA, USA.

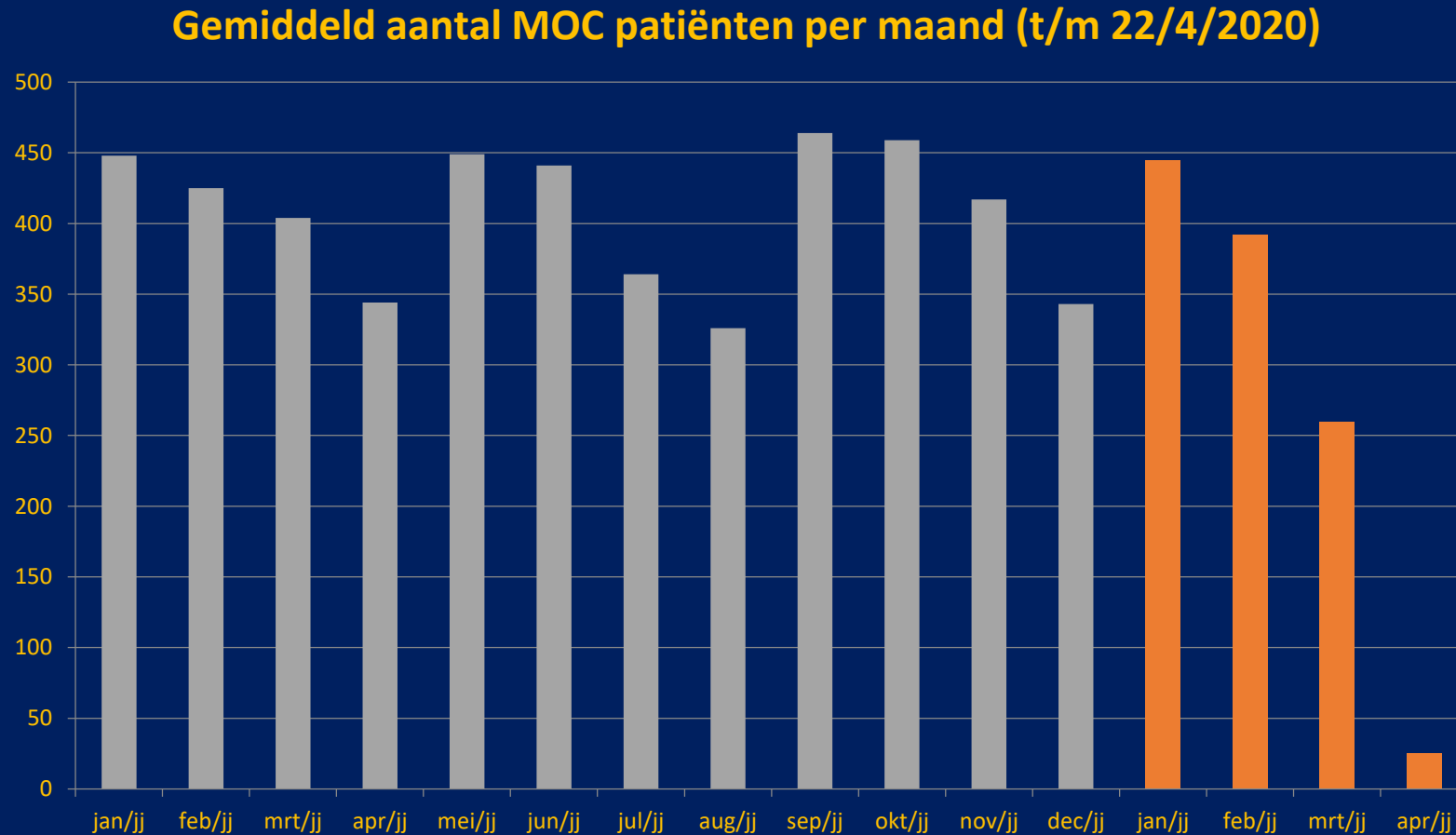
\*These authors contributed equally to this work and are co-senior authors.

†These authors contributed equally to this work.

‡Corresponding author. Email: mlipsitc@hsph.harvard.edu (M.L.); ygrad@hsph.harvard.edu (Y.H.G.)

**It is urgent to understand the future of severe acute respiratory syndrome–coronavirus 2 (SARS-CoV-2) transmission. We used estimates of seasonality, immunity, and cross-immunity for betacoronaviruses OC43 and HKU1 from time series data from the USA to inform a model of SARS-CoV-2 transmission. We projected that recurrent wintertime outbreaks of SARS-CoV-2 will probably occur after the initial, most severe pandemic wave. Absent other interventions, a key metric for the success of social distancing is whether critical care capacities are exceeded. To avoid this, prolonged or intermittent social distancing may be necessary into 2022. Additional interventions, including expanded critical care capacity and an effective therapeutic, would improve the success of intermittent distancing and hasten the acquisition of herd immunity. Longitudinal serological studies are urgently needed to determine the extent and duration of immunity to SARS-CoV-2. Even in the event of apparent elimination, SARS-CoV-2 surveillance should be maintained since a resurgence in contagion could be possible as late as 2024.**

# Begrijpen dat er niet enkel COVID-19 is...





# Aanzet tot verandering

Als we ervan uitgaan dat de creatie van toegevoegde waarde in de luchtvaartsector, reisbureaus, de horeca, en de recreatie, amusements- en kunstsector gedurende een maand volledig stilvalt, dan spreken we over een schade van ongeveer een miljard euro of ongeveer 0,2% van het BBP. Daarbij komen dan nog de afgeleide effecten van de gedaalde activiteit bij toeleveringsbedrijven, en de technische werkloosheid die het consumentenvertrouwen aantast.

Bron: Belfius (17/3/2020) – Hoe sterk zal het Corona virus de Belgische economie besmetten ?













## Ziekenhuis Geel plaatst corona-consultatie-container



Naast de spoedafdeling van het Ziekenhuis in Geel is een container gezet. Vanaf vandaag zullen daar patiënten met een mogelijke coronabesmetting in onderzocht worden. Op deze manier willen de huisartsen samen met het ziekenhuis, de stad en het Vlaams kruis de druk op de spoedafdeling verminderen. Tegelijk vermijden ze ook dat het virus zich in de wachtzalen van huisartsen zou verspreiden.

## In totaal 39 overlijdens al bij home Laarsveld Geel



In woonzorgcentrum Laarsveld in Geel zijn intussen al 39 bewoners overleden. Vorige week stond de teller nog op 24. Van 6 bewoners is met zekerheid te zeggen dat ze overleden zijn aan het coronavirus, maar vermoedelijk zijn het er dus meer. Maar er is ook goed nieuws. Vrijdag zijn alle resterende bewoners getest. Dat gebeurde in samenwerking met het Geelse ziekenhuis, het Vlaamse en Rode Kruis. Ongeveer een derde blijkt besmet. Het rusthuis heeft daarom 2



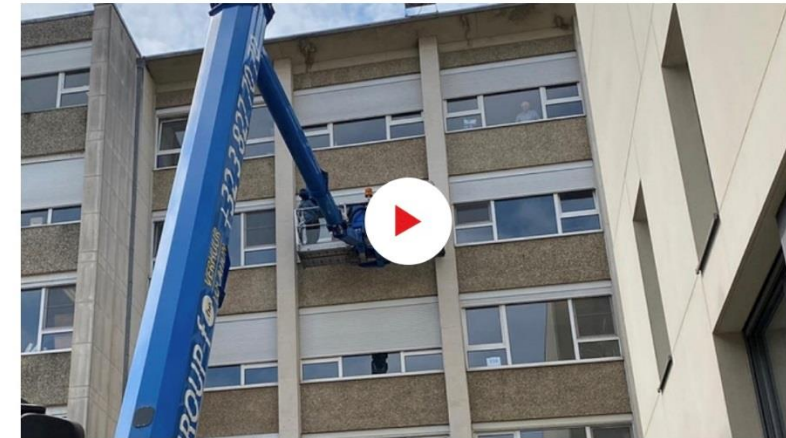




# Think outside the hospital

- Dit is NIET ongezien. Dit is ONZE uitdaging die de bestaande (financiële) uitdagingen enkel versterkt.
- Wij moeten NU aanpassen aan dit nieuw paradigma.
- Daarvoor de gezondheidsstructuren en samenwerking (en dus financiering) aanpassen => de monsters onder ons bed confronteren en er vriendjes mee worden...

Met hoogwerker op ziekenbezoek in ziekenhuis Geel



Voor het eerst in bijna 2 maanden kregen patiënten die al lange tijd in het ziekenhuis van Geel verblijven bezoek van vrienden en familie. Niet bij hen op de kamer, maar via het raam. Het Sint-Dimpnazielenziekenhuis huurde 3 hoogwerkers om de geliefden tot aan het venster te brengen. Het was een emotioneel, maar blij weerzien.

vragen ?

