



MILIEUCHARTER
Oost-Vlaanderen



CHARTER DUURZAAM ONDERNEMEN
Oost-Vlaanderen



**Kamer van
Koophandel**
Oost-Vlaanderen

Inspirerende voorbeeldacties



Milieucharter Oost-Vlaanderen
Oost-Vlaams Charter Duurzaam Ondernemen
Cyclus 2016

In samenwerking met en gesteund door EROV

Milieucharter Oost-Vlaanderen

Oost-Vlaams Charter Duurzaam Ondernemen

Milieucharter Oost-Vlaanderen zet sinds 1997 Oost-Vlaamse bedrijven aan tot een actief milieubeleid en geeft de bedrijven de mogelijkheid om vrijwillig en op maat van hun onderneming milieudoelstellingen te bereiken.

Ondernemingen die zich inzetten om de milieuwetgeving te respecteren én extra inspanningen leveren, leggen aan het einde van het actiejaar hun realisaties voor aan een team van onafhankelijke deskundigen en ontvangen bij een positieve evaluatie het milieucharter.

Milieucharter is een initiatief van Voka - Kamer van Koophandel Oost-Vlaanderen en wordt georganiseerd in samenwerking met de Provincie Oost-Vlaanderen.

Sinds 2014 bieden we bedrijven de mogelijkheid duurzaam ondernemen concreet vorm te geven d.m.v. het Oost-Vlaams Charter Duurzaam Ondernemen. Bedrijven moeten zich engageren om naast de milieuwetgeving ook de welzijns- en sociale wetgeving te respecteren én daarbij extra inspanningen te leveren. De thema's werden anders benoemd en zijn geïnspireerd op de ISO 26000.

Waarom deelnemen?

- ✓ imagoversterkend
- ✓ op maat van uw bedrijf
- ✓ motor voor continue verbetering
- ✓ transparante communicatie met de stakeholders
- ✓ input van het evaluatieteam als inspiratiebron
- ✓ effectief instrument bij de sensibilisering van werknemers
- ✓ jaarlijkse evaluatie door een team van externe deskundigen
- ✓ resultaatgerichte aanpak, complementair met de meer procesgerichte ISO-aanpak
- ✓ jaarlijkse controle op conformiteit met de sociale, welzijns- en milieuwetgeving
- ✓ hulpmiddel bij het toepassen van principes van duurzaam ondernemen

Elk jaar lichten de laureaten hun mooiste actie toe en zetten hierbij zowel de milieu-, als de financiële en sociale voordelen in de verf. Op die manier willen zij u inspireren en uitdagen om ook uw milieu-impact te verminderen. Op lange termijn wordt iedereen er beter van!

Veel leesplezier!

Juni 2017

Team Duurzaam ondernemen

Laure Depaepe
Maarten Dheedene
Katrien Moens
Viola Vandelanotte

Lammerstraat 18 – 9000 Gent

DuurzaamOndernemen.OV@voka.be | www.voka.be/oost-vlaanderen



In samenwerking met en gesteund door EROV



Inhoudstafel

De voorbeeldacties zijn alfabetisch gerangschikt per bedrijf. U vindt ze ook op onze website:

<https://www.voka.be/communities/voka-charter-duurzaam-ondernemen-vcdo>

Bedrijfsnaam	Voorbeeldactie
Aelbrecht-Maes nv	Verbetering omgevingslucht in de werkplaats
Algemene bouwonderneming Wyckaert	Veiligheidsdag – Veiligheid voor iedereen, door iedereen bij Wyckaert
ArcelorMittal Gent	Warmtepomp voor verwarming
ASSA ABLOY Entrance Systems Belux	Optimalisatie bandenspanning bedrijfswagenpark
Ateljee vzw	Duurzame mobiliteit
Bostoen nv	Regionaal beleid
Brouwerij L. Huyghe	Hergebruik van gezuiverd afvalwater
Cargill nv	Olieaafscheider aan ijzercontainer
DeLaval nv	Gebruik van Splitted pallets
Eandis	Samen naar duurzame mobiliteit
EOC Belgium	Uniforme rapportering - Roadmaps
FARYS	Maïsbekers - duurzaam en circulair
GLOBIUS	Globius got talent
Hamann International Logistics nv	Blijvende focus op energiebesparing
Havenbedrijf Gent nv van publiek recht	Vervanging PET-Waterflessen
Honda Motor Europe Logistics nv Site Aalst	Energiebesparing door bijkomende isolatie
Honda Motor Europe Logistics nv Site Gent	Laadpunt voor elektrische fietsen
Induss	Recuperatie restwarmte

Bedrijfsnaam	Voorbeeldactie
KrisKras vzw	Opleiding Ecodriving voor vrijwillige Reisbegeleiders
La Confiance nv	Open bedrijvendag
Meyland	Taboe rond burn out - Sponsoring hippotherapie
Milliken Europe bvba	Relighting
Niko nv	Milieuvriendelijk etiketteren
ON Semiconductor Belgium	Energiebesparing door aanpassing condensordrukregeling koelmachines
OVMB Oostvlaams milieubeheer	Een fruitmand op het werk
Prefaco nv	Nieuwe productiemachine holle wanden
Romi Laundry Services nv	Reductie waterverbruik
Ryhove Koningsdal	Ryhove: iedereen tevreden
Sofico nv	Curriculum based learning - nieuwe medewerkers sneller inwerken adhv een gepersonaliseerd lessenplan
StoraEnso	StoraEnso Langerbrugge levert groene warmte aan Volvo Car Gent
Taminco bvba A subsidiary of Eastman Chemical Company	Opmaak opleidingspakket rond waterzuivering voor energieoperatoren
TOTAL Belgium nv	Relighting
Triaval	Water, zorgen voor morgen
Vandenbussche nv	Project Ecodriving
Victor Buyck Steel Construction Afdeling Eeklo	LED-relighting
Vlassenroot	LED-relighting
Volvo Car Gent	Warmtenet Met Stora Enso Langerbrugge
Vondelmolen nv	CO2 Neutraliteit
Wycor nv	Investeren in de werknemers via opleidingen



Verbetering omgevingslucht in de werkplaats

Thema

Kwaliteit van de leefomgeving



Bedrijfsgegevens

Aelbrecht-Maes NV
Skaldenstraat 131
9042 Gent
www.aelbrechtmaes.be

Sector
Metaal

Activiteit

Studie en uitvoering
van metaalconstructies
en uitvoering van
onderhoudswerken

Leverancier

Nederman Filtration
GmbH
Industriestrasse 9
D-77948 Friesenheim
Duitsland
www.nederman.de

Korte omschrijving

Tijdens het bewerken van staalproducten worden afvalstoffen geproduceerd in de vorm van slijpstof. Wanneer materialen aan hoge temperaturen worden bewerkt kan zich oliemist vormen, wat gevaarlijk is voor de gezondheid en aanleiding kan geven tot vuile oppervlakken of schade aan elektronica. Dankzij de ruimtelijke luchtreinigingsunit opgesteld in de werkplaats, is het mogelijk om de omgevingslucht te verbeteren.



Economisch voordeel/Financieel aspect

Het verbeteren van de werkomgeving levert rechtstreeks/onrechtstreeks bij tot het verhogen van de productie-efficiëntie en aansluitend van de productkwaliteit. Door deze luchtreinigingsunit is er geen verlies aan warmte tijdens de wintermaanden wat nefast zou zijn op de energiefactuur.

Milieuvoordeel

Geen negatieve impact op de energiefactuur.

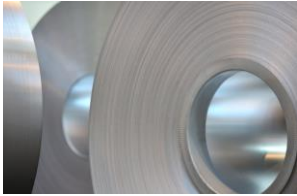
Sociaal voordeel

Betere werkomstandigheid door verbeteren van de omgevingslucht.

Metten is weten: indicator

De reinigingsunit heeft onderaan een stofreservoir. Een registratie van ledigingen ervan zal worden bijgehouden.

Opgemaakt in het kader van het Milieucharter Oost-Vlaanderen cyclus 2016



Warmtenet voor verwarming



Bedrijfsgegevens

ArcelorMittal Gent
John Kennedylaan 51
9042 Gent
www.arcelormittal.com/gent

Activiteit

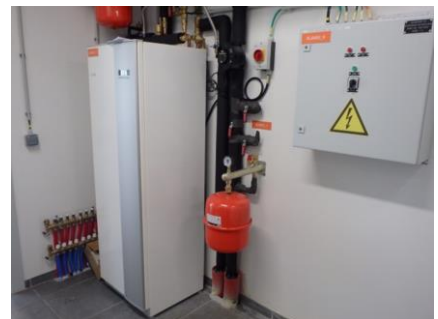
Basisindustrie
Vlak koolstofstaal

Thema Klimaat & energie

Korte omschrijving

Voor het nieuw gebouwd administratief loket aan het afvalstoffenpark is voor de gebouwverwarming gekozen voor een geothermische warmtepomp met verticale captatie. De warmtepomp is van het type water/water. De grondwarmtewisselaar bestaat uit 3 verticale boringen van 100m diep.

Aangezien bij verwarming op lage temperatuur een groot verwarmingsoppervlak nodig is, werd er gekozen voor vloerverwarming. In de zomer kan dezelfde installatie ook gebruikt worden om te koelen. De installatie verzorgt ook de productie van sanitair warm water.



Financieel aspect:

- ✓ Hoge investeringskost ... **maar** besparing tot 45% op energiekosten t.o.v. conventionele CV-ketel
- ✓ Quasi geen onderhoudskosten

Milieuvoordeel:

- ✓ Zeer hoog rendement en laag energieverbruik
- ✓ Aanzienlijke verlaging CO₂-uitstoot
- ✓ Geen verbruik van fossiele brandstoffen
- ✓ Geen verbrandingsemissies

Sociaal voordeel:

- ✓ Behaaglijk binnenklimaat (verwarming & koeling)

Opgemaakt in het kader van Milieucharter Oost-Vlaanderen cyclus 2016



Optimalisatie bandenspanning bedrijfswagenpark

Thema

Duurzaam grondstoffenbeheer/Kwaliteit van de leefomgeving/Klimaat en energie

ASSA ABLOY

Bedrijfsgegevens

ASSA ABLOY Entrance
Systems Belux
Gontrode Heirweg 192
9090 Melle
www.assaabloyentrance.be

Sector

Automatische
toegangsoplossingen

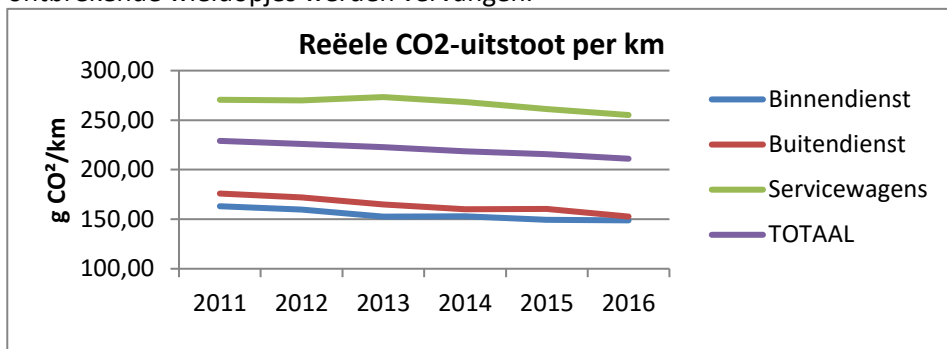
Activiteit

Het verkopen,
monteren,
onderhouden, service
verlenen,
moderniseren en
upgraden van
automatische
deuren, industriële
poorten, snelrolpoorten,
hangaarpoorten en laad-
en lossystemen

Korte omschrijving

Het bedrijfswagenpark heeft in onze activiteit de grootste milieu-impact. Acties die hierop gericht zijn, hebben dan ook de meeste impact op het leefmilieu. In 2014 hebben wij het E-CO2 project opgestart, in samenwerking met de externe partner Green-Solutions. De bedoeling van het project is om brandstof te besparen en zo minder CO₂ uit te stoten. De banden van de bedrijfswagens worden tweemaal per jaar gecontroleerd en meteen geoptimaliseerd. Speciale schades worden op het interventierapport vermeld.

In 2016 werden er 203 bedrijfswagens gecontroleerd. Bij 18% daarvan was de bandenspanning optimaal, 78% had een te lage bandenspanning en 4% had een te hoge bandenspanning. Alle banden werden tijdens de interventie op punt gesteld, ontbrekende wiel dopjes werden vervangen.



Economisch voordeel/Financieel aspect

Een optimale bandenspanning draagt bij tot een lager brandstofverbruik, een lagere uitstoot en dus ook tot een kostenbesparing.

Milieuvoordeel

Een optimale bandenspanning draagt bij tot een lager brandstofverbruik en een lagere uitstoot.



Sociaal voordeel

Deze actie leidt tot meer bewustwording van onze medewerkers rond het milieuverantwoord gebruik van de bedrijfswagens.

Meten is weten: indicator

Vergeleken met 2012, heeft ons bedrijfswagenpark in 2016 15g CO₂ per gereden kilometer minder uitgestoten. Dit is een verschil van 69 ton CO₂ op jaarbasis.

Opgemaakt in het kader van het Charter Duurzaam Ondernemen Oost-Vlaanderen cyclus 2016

Duurzame mobiliteit



Bedrijfsgegevens
Ateljee vzw
Vlaamse kaai 10
9000 Gent
www.ateljeevzw.be

Thema

Kwaliteit van de leefomgeving / Klimaat en energie / Mensvriendelijk ondernemen / Mobiliteit

Korte omschrijving

De Kringwinkel komt bij je thuis om goederen op te halen. Toch merkten we dat het vaak niet nodig is om overal met een grote vrachtwagen naar toe te rijden. Vandaar dat we onze dienst herdacht hebben en we gestart zijn met een bestelwagen die 100% elektrisch rijdt. Door het grote succes wordt er dit jaar een elektrische wagen bijgekocht. Onze elektriciteit is 100% hernieuwbaar.



Economisch voordeel / Financieel aspect

De aankoop van de wagen is een stuk duurder dan een bestelwagen op fossiele brandstof maar de gebruikskosten zijn zeer beperkt.

Milieuvoordeel

De motivatie om deze 100% elektrische wagen te gebruiken is om geen schadelijke stoffen meer uit te stoten. Deze wagen wordt hoofdzakelijk in stedelijk gebied gebruikt en hierdoor dragen we bij aan een betere leefomgeving.

Sociaal voordeel

Als organisatie staan we voor hergebruik en duurzaamheid, dit willen we absoluut doortrekken in onze interne bedrijfsvoering. Onze klanten waarderen onze inspanningen en dit komt onze geloofwaardigheid en imago te goede. Ook de medewerkers zijn trots dat ze voor een duurzame organisatie kunnen werken.

Metten is weten: indicator

Door het gebruik van de elektrische bestelwagen hebben we 900 l diesel uitgespaard en hebben we 2.376.000 g CO₂ minder uitstoot.

Opgemaakt in het kader van het Milieucharter Oost-Vlaanderen cyclus 2016

REGIONAAL BELEID



Bedrijfsgegevens
Bostoën
Koninginnelaan 2 b3
9031 Drongen
www.bostoën.be

Sector
Bouw

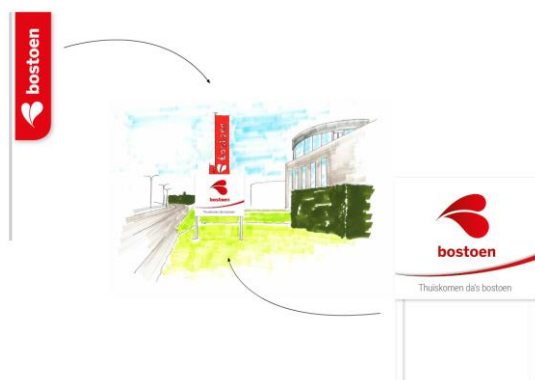
Activiteit
Ontwikkelen van
projectwoningen,
appartementen en
woningen op maat

Thema

Maatschappelijk engagement

Korte omschrijving

Bostoën installeert 4 operationele regio's en een centrale ondersteunende dienst, in het kader van Customer Centricity. De aankoop van gronden en panden, het vergunnen, realiseren en commercialiseren gebeurt in een geografische regio, dichtbij de klant. Centrale diensten zorgen voor de borging van het Bostoën beleid, de principes, methodes en processen. Faciliteren waardecreatie en genereren schaalvoordelen.



Economisch voordeel / Financieel aspect

- Efficiënter woon-werkverkeer → betere work/life-balance
- Geen nood aan groot centraal kantoorgebouw → klanten kunnen in hun regio blijven bij onderhandelingen en materiaalkeuze

Milieuvoordeel

Efficiëntere mobiliteit. Minder files, minder verbruik, minder uitstoot.

Sociaal voordeel

Betere work/life-balance door kortere verplaatsingsafstanden. Lokale handel door/onder lokale mensen.

Opgemaakt in het kader van het Charter Duurzaam Ondernemen Oost-Vlaanderen cyclus 2016



HERGEBRUIK VAN GEZUIVERD AFVALWATER

Thema

Duurzaam grondstoffenbeheer



Bedrijfsgegevens
Brouwerij Huyghe
Brusselsesteenweg 282
9090 Melle
www.delirium.be

Sector
Brouwerij

Leverancier
Pantarein

Korte omschrijving

Er is in 2016 een nanofiltratie geïnstalleerd voor het hergebruik van gezuiverd afvalwater. Nadat we in 2014 een membraanfiltratie geïnstalleerd hadden na de biologische waterzuivering hebben we in 2016 nog een nanofiltratie bijgeplaatst zodat we het water kunnen zuiveren tot drinkbaar water. We kunnen ongeveer 60 à 70% van het afvalwater hergebruiken. Dit water wordt niet aangewend om bier te maken (hoewel dit perfect zou kunnen) maar wordt gebruikt in zowel de bottelarij als de vatenlijn om alles te reinigen en te spoelen (dit water moet volgens de wetgeving ook van drinkwaterkwaliteit zijn). Hierdoor zullen we ons waterverbruik kunnen doen dalen van 5.3 liter water voor 1 liter bier naar 2.7 liter water per liter bier.



Economisch voordeel / Financieel aspect

De nanofiltratie zal ongeveer 40.000m³ drinkbaar water leveren. Het voordeel op financieel vlak is verwaarloosbaar daar het een vrij grote investering was. Wel is het zo dat we ons willen profileren als de groenste, meest duurzame brouwerij van België en dat dit toch volledig hierin past. Daarnaast is er echter wel een economisch voordeel. Indien de brouwerij verder groeit, zullen we meer water nodig hebben. Zo bereiden we ons reeds voor op de toekomst.

Milieuvoordeel

Door het hergebruik zullen we ongeveer 40.000 m³ water minder moeten oppompen of minder leidingwater moeten aankopen. Daarnaast wordt er dan ook 40.000m³ water minder geloosd in de Molenbeek.

Met en is weten: indicator

Het waterverbruik is in 2016 gedaald van 5.3 liter water voor 1 liter bier naar 4.15. De installatie is pas in gebruik sinds april 2016 en wordt nog continu geoptimaliseerd. De verwachting is dat we in 2017 naar een verbruik gaan van 3.3 liter water voor 1 liter bier en in 2018 naar 2.7 liter.

Opgemaakt in het kader van het Milieucharter Oost-Vlaanderen cyclus 2016



Olieafscheider aan ijzercontainer

Thema

Kwaliteit van de leefomgeving / Risicobeheersing



Bedrijfsgegevens
Cargill NV
Moervaartkaai 1
9042 Gent
www.cargill.be

Sector
Levensmiddelen-
industrie

Activiteit
Vervaardigen van
plantaardige olie,
productie van
biodiesel

Korte omschrijving

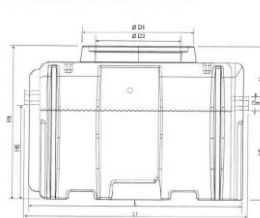
Een olieafscheider werd geplaatst op de riolering aan onze ijzercontainer. In onze ijzercontainer wordt soms equipment gedeponeerd dat niet volledig vrij is van (minerale) olie. Deze container staat in open lucht; regenwater komt er dus ook in terecht. Een dergelijk type van container is niet waterdicht.

De restanten van minerale olie kunnen bijgevolg uitspoelen, samen met het regenwater. Net naast de container bevindt zich een rioolput voor regenwateropvang. Het gecollecteerde regenwater wordt ongezuiverd geloosd (gaat wel nog door een algemene vetvang).

Om te vermijden dat er toch restanten van vet of olie in het rioleringsstelsel terecht komen, werd besloten om lokaal een olieafscheider tussen te bouwen. Deze dient jaarlijks gereinigd te worden (betreding is hiervoor niet nodig). Andere opties (container met deksels, overdekt opstellen van de container, container inkuipen, ...) werden overwogen, maar als zijnde niet praktisch of haalbaar beschouwd.



Olieafscheider in PE



Economisch voordeel / Financieel aspect

Olieafscheider dient éénmaal per jaar gereinigd te worden (preventieve werkbom aangemaakt om opvolging te verzekeren). Minimale kosten voor reinigen van de olieafscheider vs. een reiniging van het ganse rioleringsstelsel.

Milieuvoordeel

De olieafscheider voorkomt dat er restanten van (minerale) olie in het rioleringsstelsel terecht komen.

Opgemaakt in het kader van het Milieucharter Oost-Vlaanderen cyclus 2016

Gebruik van splitted pallets



Thema
Klimaat en energie

Bedrijfsgegevens
DeLaval NV
Industriepark-Drongen 10
9031 Drongen
www.delaval.com

Sector
Chemische nijverheid

Activiteit
Productie van
detergenten en
hygiëneproducten voor
de melkveehouderij

Korte omschrijving

Enkele specifieke producten worden afgevuld in 200 liter vaten. Omdat deze bussen in bepaalde gevallen per stuk worden geleverd bij de klant, werden de bussen in het verleden per stuk op een Europallet geplaatst. Hierdoor ging er veel plaats verloren in het transport en konden vrachtwagens niet optimaal geladen worden.

De bussen worden nu per stuk op splitted pallets (halve pallets) geplaatst. Deze pallets worden in productie aan elkaar bevestigd zodat er geen plaats verloren gaat tijdens transport.

Bij een latere verzending naar de klant kunnen deze pallets terug van elkaar gescheiden worden.



Economisch voordeel / Financieel aspect

Door deze pallets in gebruik te nemen kunnen er meer bussen per vracht getransporteerd worden. Dit resulteert in een lager aantal vrachten.

Milieuvoordeel

Minder vrachten betekent een lagere CO₂ uitstoot.

Sociaal voordeel

Het invoeren van deze maatregel zorgt mede voor een groener imago van DeLaval.

Metten is weten: indicator

Sinds de invoering werden er 14700 splitted pallets aangekocht.

Opgemaakt in het kader van het Milieucharter Oost-Vlaanderen cyclus 2016



Samen naar duurzame mobiliteit

Thema

Klimaat en energie / Mobiliteit



Bedrijfsgegevens
Eandis
Brusselsesteenweg 199,
Melle
www.eandis.be

Sector
Energie

Activiteit
Distributie aardgas-
en elektriciteitsnet

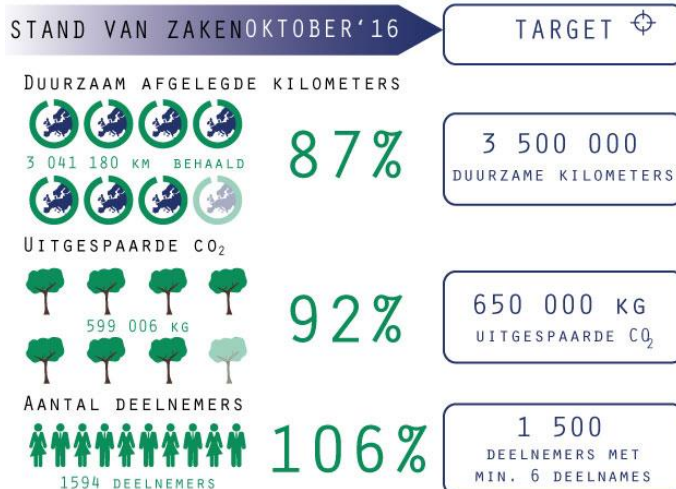
Met een vloot van 1 750 dienstvoertuigen is Eandis zich zeer bewust van het belang van een duurzaam mobiliteitsbeleid. Dat beleid kadert in de doelstelling om tegen 2020 de ecologische voetafdruk met 20% te verminderen. Eandis steunt daarbij op drie belangrijke pijlers:

- **Verplaatsingen voorkomen**
Thuiswerk, open offices en videoconferenties betekenen niet enkel een tijdsbesparing voor het bedrijf én zijn werknemers, ze vermijden ook tal van onnodige kilometers en hun bijhorende uitstoot.
- **Verplaatsingen verduurzamen**
Voor wie een verplaatsing moet maken, biedt Eandis een aantal groene alternatieven aan, zoals e-fietsen en voordelen voor carpool en openbaar vervoer.
- **Verplaatsingen vergroenen**
Moet het toch met de wagen, dan liefst met zo weinig mogelijk schadelijke uitstoot.

Het vlootbeheer van Eandis kiest daarom voluit voor 100% elektrische voertuigen en voertuigen op CNG. Eind 2016 maakten al 16 elektrische voertuigen en 46 CNG-wagens deel uit van de Eandis-vloot. Dat aantal zal de komende jaren nog toenemen, te meer omdat Eandis verder investeert in laadpalen.



Maar ook sensibilisering werkt. Dat bewijzen de resultaten van onze mobiliteitswedstrijd in 2016.



Opgemaakt in het kader van het Charter Duurzaam Ondernemen Oost-Vlaanderen cyclus 2016



Uniforme rapportering Roadmaps

Thema

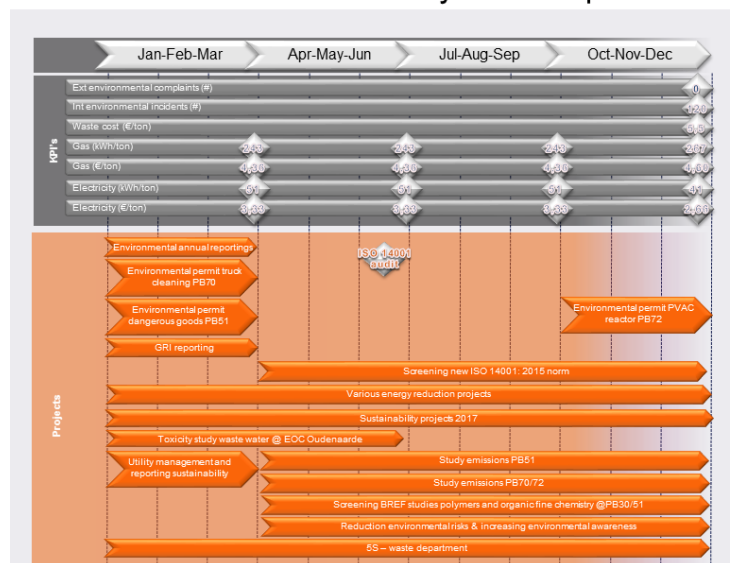
Behoorlijk bestuur-Corporate Governance

Bedrijfsgegevens
EOC Belgium
Industriepark
de Bruwaan 12,
9700 Oudenaarde
www.eocgroup.com

Sector
Chemie



Environment & Sustainability Roadmap 2017



Korte omschrijving
Specifieke Roadmap per afdeling met hierop de doelstellingen alsook targets voor KPI's. Uniforme maandrapportering inclusief opvolging van specifieke KPI's

Economisch voordeel / Financieel aspect

Lager gas-, elektriciteits- en waterverbruik alsook minder emissie naar de milieucompartimenten lucht en (afval-)water.

Milieuvoordeel

Door het maandelijks opvolgen en permanent analyseren van het energieverbruik (via KPI's) (alsook door het realiseren van enkele verbeterprojecten) kon het specifiek energieverbruik (uitgedrukt in kWh/ton) in 2016 met 4,6% gereduceerd worden i.v.m. 2015.

Sociaal voordeel

De personeelstevredenheid alsook het imago van EOC is verbeterd.

Metten is weten: indicator

Twee voorname duurzaamheidsindicatoren die opgevolgd worden zijn energieverbruik (kWh/ton geproduceerd eindproduct) en waterverbruik (m³/ton geproduceerd eindproduct).

Opgemaakt in het kader van het Charter Duurzaam Ondernemen Oost-Vlaanderen cyclus 2016



MAISBEKERS

Duurzaam en circulair

Thema

Duurzaam grondstoffenbeheer



Bedrijfsgegevens
FARYS|TMVW cvba
Tussengemeentelijke
Maatschappij der
Vlaanderen voor
Watervoorziening
Stropstraat 1
9000 Gent
www.farys.be

Sector
Watervoorziening

Activiteit
Productie, toevoer en
distributie van
drinkwater
Sanering van afvalwater
Beheer van
weginfrastructuur
Beheer van zwembaden
en sportinfrastructuren
Ondersteunen bedrijven
bij een efficiënt
waterbeheer (RENI,
AquaDomo)
Operationele
ondersteuning aan onze
publieke partners via
een service centrum

Korte omschrijving

Zowel voor intern als extern (watermobiel) gebruik worden 100% recycleerbare maïsbekers (biopolymere) aangewend. Na het gebruik worden de bekers apart ingezameld en afgevoerd naar een verwerkingsbedrijf die het tot granulen vermaalt. Zo gaan geen grondstoffen verloren en sluiten we het materialen circuit volledig af.



Economisch voordeel / Financieel aspect

De communicatiecampagne (stickers) is budgetvriendelijk gehouden.
Minder restafval → verlaging ophalings- en verwerkingskost van het afval.
Het verwerkingsbedrijf betaalt een vaste prijs per ton afgeleverde bekers → winst.

Milieuvoordeel

Het is een mooi voorbeeld van circulaire economie → volledig hergebruik van grondstoffen.
Kleine dingen met een groot milieuvoordeel → geen petrochemische afgeleide polymeren meer.

Sociaal voordeel

Intern: personeelsbetrokkenheid en bewustwording van duurzame grondstoffen.
Extern: als publiek bedrijf wil FARYS|TMVW het verschil maken met een doorgedreven MVO-beleid.

Met en is weten: indicator

In het eerste jaar zijn er circa 300 kg maïsbekers ingezameld en afgevoerd naar het verwerkingsbedrijf.

Opgemaakt in het kader van het Charter Duurzaam Ondernemen Oost-Vlaanderen cyclus 2016



GLOBIUS GOT TALENT

Thema

Behoorlijk bestuur-Corporate Governance / Integratie van duurzaamheid in het beleid / Dialoog met de stakeholders / Mensvriendelijk ondernemen / Maatschappelijk engagement



Bedrijfsgegevens

Globius bvba
Europalaan 24
9800 Deinze
www.globius.be

Sector

Verpakking

Activiteit

We helpen bedrijven tijd en kosten besparen door verpakkingsmaterialen en -machines efficiënt en duurzaam in te zetten in hun processen. Doel: business continuïteit, vermijden van afval en van verspilling, verminderen van risico's en kosten, een aangename werkplek creëren voor operatoren.

Korte omschrijving

'Globius got talent' was het thema van 2016.

Voorbeelden van initiatieven, workshops en activiteiten:

- Geen functieomschrijvingen, wel teamrollen;
- Sollicitatiegesprekken rond talent & ambities, niet rond diploma & ervaring;
- Optimaliseren van de onthaalbrochure voor de nieuwkomers;
- Opmaak opleidingsplan per rol en per medewerker;
- Hernieuwen van de beleidsverklaring en opstellen van een teamcharter;
- Organiseren van 3-maandelijke groeigesprekken met elke medewerker;
- Sportief talent aanmoedigen d.m.v. deelname triatlon met het team;
- Samenwerking met hogescholen + aanbieden van stageplaats;
- Klankbord zijn voor start-ups;
- 2 talenten-workshops met het hele team.



Sociaal voordeel

Bevordert de werksfeer.

Van groep met individuen naar zelf-organiserend team evolueren.

Beter begrip voor elkaars anders-zijn.

Elkaar motiveren in het behalen van doelstellingen.

Opgemaakt in het kader van het Charter Duurzaam Ondernemen Oost-Vlaanderen cyclus 2016



BLIJVENDE FOCUS OP ENERGIEBESPARING

Thema Klimaat en energie



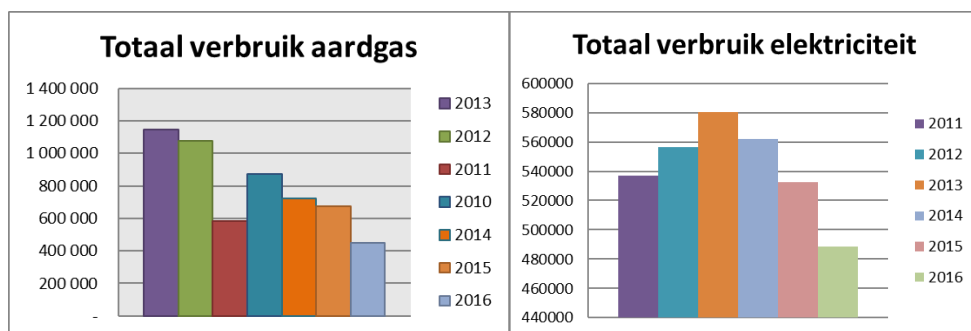
Bedrijfsgegevens
Hamann International
Logistics
Vantegemstraat 3
9230 Wetteren
www.hamann.be

Sector
Transport en logistiek

Activiteit
Logistieke
dienstverlening

Korte omschrijving

De voorbije jaren werd stevig geïnvesteerd in maatregelen voor energiebesparing. Zowel door middel van een investering in slimmere aansturing van de verwarming in het magazijn, als een volledige relighting van het magazijn, met bewegings- en daglichtsensoren. Daarboven blijven we werken aan het energiebewustzijn van de medewerkers, zodat dit zowel in aardgasverbruik, als in elektriciteitsverbruik zijn vruchten afwerpt.



Economisch voordeel / Financieel aspect

De investeringen hebben geleid tot lagere energiefacturen, zowel voor aardgas als elektriciteit.

Milieuvoordeel

Het verbruik is bijna gehalveerd.

Sociaal voordeel

De omstandigheden voor de collega's zijn niet drastisch veranderd. Er is nog steeds dezelfde temperatuur of lichthoeveelheid in het magazijn als voorheen, maar oververbruik wordt weggewerkt. Door daarenboven een algemeen bewustzijn te blijven onderhouden, bekomt men snel besparingen. De collega's zien dan ook dat hun acties zoals gespreid en in daluren opladen van de heftrucks, ramen en poorten dicht te houden, piekverbruiken te reduceren etc., resultaten opleveren.

Metten is weten: indicator

De voorspelde terugverdientijd is ruim behaald.

Opgemaakt in het kader van het Charter Duurzaam Ondernemen Oost-Vlaanderen cyclus 2016

Vervanging PET-waterflessen

Thema

Duurzaam grondstoffenbeheer

Bedrijfsgegevens

Havenbedrijf Gent
nv van publiek recht
J. Kennedylaan 32
9042 Gent
www.havengent.be

Sector

Havenbedrijf

Activiteit

Ondersteuning aan
diensten over het water

Leverancier

ARAMARK
Fotografielaan 20
2610 Wilrijk
<http://www.aramark.be/>

DOPPER

Paul Krugerkade 45^e
2021 BN Haarlem
Nederland
<https://dopper.com/>

Korte omschrijving

Vervanging van alle PET en glazen waterflessen door:

- Drinkwaterfonteinen met gekoeld kraanwater & spuitwater in alle koffiehoecken & keuken;
- Gepersonaliseerde dopperflessen voor alle collega's voor gebruik op bureau & op verplaatsing;
- Glazen kannen voor gebruik tijdens vergaderingen.



Economisch voordeel / Financieel aspect

- Besparing door overschakeling van flessenwater naar kraanwater
- Investerings voor aankoop dopperflessen
- Maandelijkse huurprijs voor waterfonteinen

Milieuvoordeel

- Beperking afvalproductie

Sociaal voordeel

- Beter imago
- Handig in gebruik op verplaatsing

Met en is weten: indicator

- Kostenreductie: 550 €/jaar

Opgemaakt in het kader van het Charter Duurzaam Ondernemen Oost-Vlaanderen cyclus 2016



Energiebesparing door bijkomende isolatie

Thema Klimaat en energie

HONDA
The Power of Dreams

Bedrijfsgegevens
Honda Motor Europe
Logistics NV
Industriezone Noord V
Wijngaardveld 1
9300 Aalst

Activiteit
Lakken en verpakken
van bumpers.
Magazijnbeheer van
bumpers en body parts
voor de Europese
wisselstukkenmarkt

Leverancier
ARPA-TECH BVBA
Nieuwstraat 85
B-3600 Genk

Korte omschrijving

Reductie van gasverbruik door het aanbrengen van isolatie op flenzen, kranen, collectoren in de stookplaats(en).



Economisch voordeel / Financieel aspect

Door het aanbrengen van bijkomende isolatie in de stookplaatsen kon een flinke besparing gerealiseerd worden.

Milieuvoordeel

±10 ton minder CO₂-emissie door deze actie.

Sociaal voordeel

Voorkomen van uitputting van natuurlijke rijkdommen.

Opgemaakt in het kader van het Milieucharter Oost-Vlaanderen cyclus 2016



Laadpunt voor elektrische fietsen

Thema Mobiliteit



Bedrijfsgegevens

Honda Motor Europe
Logistics NV
Site Gent
Langerbruggestraat 104
9000 Gent
www.hondamotoreuropelogistics.be

Sector

Automotive - logistiek

Activiteit

Het gecentraliseerde
beheer en controle van
alle logistieke operaties
in Europa, Afrika en het
Midden Oosten, voor
alle Honda-producten
en hun wisselstukken en
de ontwikkeling en
beheer van
informaticasystemen

Leverancier

De kast werd
ontworpen en gemaakt
door de eigen
technische dienst van
Honda.

Korte omschrijving

Gezien de populariteit van elektrische fietsen toeneemt en steeds meer personeelsleden deze gebruiken voor hun woonwerk-verkeer, werden kastjes geplaatst waar een batterij kan opgeladen worden. De kast staat in de overdekte fietsenstalling. In de afsluitbare vakjes is plaats voor het opladen van een batterij en het opbergen van extra materiaal (bv. fietshelm).



Economisch voordeel / Financieel aspect

Tevreden personeel. Meer medewerkers die met de fiets komen betekent minder file rondom het bedrijf.

Milieuvoordeel

Gezien Honda groene stroom koopt, worden de fietsen geladen met CO2-vrije energie. Meer fietsers betekent minder wagens met bijhorende emissies.

Sociaal voordeel

Personeel kan gratis zijn fiets opladen op een veilige manier.
Stimulans om met de fiets te komen. Een elektrische fiets maakt het mogelijk om ook langere woonwerk-trajecten toch met de fiets te doen.

Opgemaakt in het kader van het Milieucharter Oost-Vlaanderen cyclus 2016



Recuperatie restwarmte

Thema Klimaat en energie



Bedrijfsgegevens
Induss NV
Mechelsesteenweg 66
2018 Antwerpen
www.induss.eu

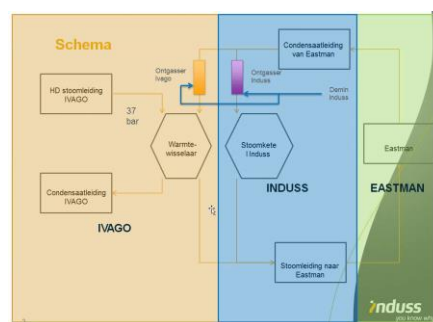
Sector
Waterproductie

Activiteit
Waterbehandeling
Waterproductiecentrum

Leverancier
Engie Fabricom
Chaussée de Gilly 263 -
6220 Fleurus - BELGIUM
www.engie.com

Korte omschrijving

Induss III, gelegen op de site van Ivago, levert stoom aan Eastman. In de oorspronkelijke setting a.d.h.v. 2 stoomketels, 1 stoomketel op deellast (20%) en 1 op 50 – 90% deellast. Door het hergebruik van de restwarmte van Ivago kan 80% van de stoomproductie geleverd worden d.m.v. een reboilerunit en kan bijgevolg 1 stoomketel stand-by geplaatst worden en de andere draait aan 20% deellast.



Economisch voordeel / Financieel aspect

Lagere aardgasfactuur en onderhoudskosten op stoomketels.

Milieuvoordeel

Minder verbruik aardgas.
20% via aardgas en 80% via restwarmte i.p.v. 100% via aardgas.

Sociaal voordeel

Hogere leveringszekerheid - redundantie installatie.

Metten is weten: indicator

Besparing 22.500 MWh gas/jaar.

Opgemaakt in het kader van het Milieucharter Oost-Vlaanderen cyclus 2016



Opleiding 'Ecodriving' voor vrijwillige reisbegeleiders

KRISKRAS

Bedrijfsgegevens

KrisKras vzw
Kortrijksesteenweg 390
bus 2
9000 Gent
www.kriskras.be

Sector

Jeugdwerk /
reisorganisatie

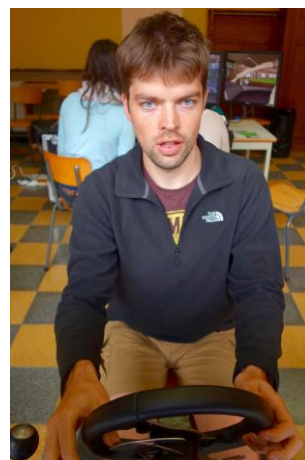
Activiteit

KrisKras vzw organiseert
groepsreizen voor
jongeren van 18 tot en
met 30 jaar met respect
voor mens, cultuur en
natuur.

Thema Mobiliteit

Korte omschrijving

KrisKras vzw organiseerde i.s.m. Ecolife een opleiding 'Ecodriving' voor haar vrijwillige reisbegeleiders.



Economisch voordeel / Financieel aspect

Lagere brandstofkost op minibusreizen.

Milieuvoordeel

Minder CO₂-uitstoot op minibusreizen.

Sociaal voordeel

Veiliger reisgedrag op reis.

Reisbegeleiders geven hun kennis over Ecodriving door aan deelnemers.

Bewustzijn creëren over CO₂-uitstoot en brandstofverbruik.



Opgemaakt in het kader van het Charter Duurzaam Ondernemen Oost-Vlaanderen cyclus 2016



OPENBEDRIJVENDAG

Thema

Maatschappelijk engagement



Bedrijfsgegevens
La Confiance NV
Schaapveld 7
9200 Dendermonde
www.laconfiance.be

Sector
Droge voeding

Activiteit
Productie van
speculaas, healthfood
en bio koeken

Korte omschrijving

Naar aanleiding om ons bedrijf en ons merk op de kaart te zetten, alsook onze erkenning van onze speculaas als streekproduct, hebben wij deelgenomen aan Openbedrijvendag op 2 oktober 2016.



Economisch voordeel / Financieel aspect

Op deze manier vinden de mensen de weg naar ons bedrijf.
Naam + merkbekendheid
Mensen laten kennis maken met het product / klant worden.
Contact met de buurt en met de omgeving.
Marktonderzoek.
Testen van nieuwe koeken rechtstreeks naar de eindgebruiker toe.

Milieuvoordeel

Communicatie met onze stakeholders (zowel interne als externe).
Opruimen van het bedrijfsterrein in samenwerking met de buurtbedrijven die ook deelnemen.

Sociaal voordeel

Personeelstevredenheid, toffere werkomstandigheden, beter imago...
Familie & vrienden van personeel laten kennismaken met hun job /werkomgeving

Metten is weten: indicator

Het aantal bezoekers werd geteld door de haarnetjes die uitgedeeld werden.
Er werden die dag enquêtes ingevuld en er werd een wedstrijd georganiseerd.

Opgemaakt in het kader van het Charter Duurzaam Ondernemen Oost-Vlaanderen cyclus 2016



Taboe rond burn-out Sponsoring hippotherapie

Thema

Maatschappelijk engagement



Bedrijfsgegevens

MEYLAND nv
Vaartkant 3
9991 Adegem
www.meyland.be

Sector

Machinebouw

Activiteit

Ontwerp, bouw en
onderhoud van
installaties
voor de behandeling en
intern transport van
stuk-
en bulkgoederen

Leverancier

P.C. Dr. Guislain
Fr. Ferrerlaan 88a
9000 Gent
www.guislain.be

Korte omschrijving

Een accumulatie van lasten op het werk, thuis en in je omgeving kunnen oorzaak zijn van stress. Durf je kwetsbaar te tonen ten opzichte van collega's en praat erover. Door sponsoring van hippotherapie heeft Meyland zijn personeel de kans gegeven het thema bespreekbaar te maken.



Economisch voordeel / Financieel aspect

Minder stress op het werk leidt tot minder ongemakken bij het personeel wat op lange termijn weer goed is voor minder afwezigheid door ziekte.

Sociaal voordeel

De directie van Meyland wil op die manier tonen dat ook bedrijfsleiders attent zijn voor dergelijke problemen en willen andere bedrijfsleiders motiveren om dergelijke initiatieven te steunen.

Opgemaakt in het kader van het Charter Duurzaam Ondernemen Oost-Vlaanderen cyclus 2016

RE-LIGHTENING



Thema
Klimaat en energie

Bedrijfsgegevens
Milliken Europe BVBA
Ham 18-24
9000 Gent
www.millikeneurope.com

Activiteit
Production of industrial
fabrics

Korte omschrijving

Alle tl-lampen in de parking / sportschuur werden vervangen door ledverlichting.



Economisch voordeel / Financieel aspect

De besparing op jaarbasis bedraagt 1017 euro.

Milieuvoordeel

Met de vervanging door de ledlampen besparen we jaarlijks 6206 kW. Het doel is dat alle verlichting in Milliken wordt omgezet in ledlicht, dit gebeurt in verschillende fasen.

Sociaal voordeel

De ledverlichting is een ander soort licht en zou aangenamer moeten zijn voor de ogen, door sommige medewerkers werd dit reeds bevestigd.

Opgemaakt in het kader van het Milieucharter Oost-Vlaanderen cyclus 2016



Milieuvriendelijk etiketteren

Thema

Duurzaam grondstoffenbeheer

niko

Bedrijfsgegevens

Niko NV

Industriepark West 40

9100 Sint-Niklaas

www.niko.be

Sector

Metaalbewerking

Activiteit

Ontwerp en productie van vooruitstrevende oplossingen: elektrisch schakelmateriaal, stopcontacten, lichtregeling, deurtelefonie, videofonie, huisautomatiseringssystemen...

Korte omschrijving

Duurzaam verpakken

In de plaats van etiketten te kleven op onze verpakkingen worden de dozen van onze stopcontacten (sinds 2016) en Hydrodeksels (vanaf april 2017) nu bedrukt m.b.v. een inkjetprinter met zwarte inkt op waterbasis (maar 5 liter verbruik per jaar!).



Economisch- Milieu- en Sociaal voordeel

→ besparing per jaar:

- papieren etiketrollen: 1.150 kg/jaar minder (960 kg voor stopcontact en 190 kg voor hydrodeksel);
- plastic inktrollen: 300 kg/jaar minder (250 kg voor stopcontact en 50 kg voor hydrodeksel);
- grote tijdsbesparing omdat vroeger de etiketten op rol op voorhand moesten bedrukt worden;
- minder logistieke handelingen.

Opgemaakt in het kader van het Milieucharter Oost-Vlaanderen cyclus 2016



Energiebesparing door aanpassing condensordrukregeling koelmachines

Thema

Klimaat en energie



ON Semiconductor®

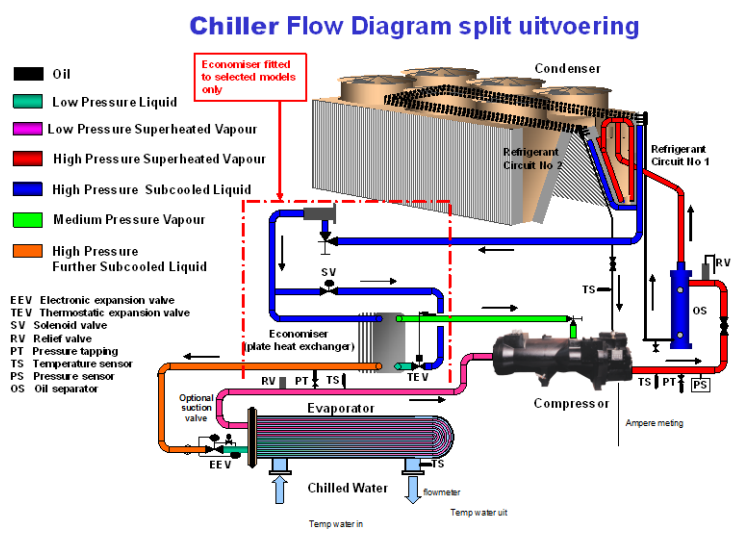
Bedrijfsgegevens
ON Semiconductor
Belgium
Westerring 15
9700 Oudenaarde
www.onsemi.com

Sector
Micro-elektronica

Activiteit
Productie van
geïntegreerde
schakelingen

Korte omschrijving

Voorheen stond een vast setpunt om te condenseren ingesteld op 11 bar (T buiten 35°C, T condens 45°C). Een aantal koelmachines laten toe om dit setpunt te verlagen naar 8 bar (T buiten 25°C, T condens 35°C). Hierbij is het drukverschil over het expansieventiel nog voldoende hoog om correct te werken en kan een correcte olietour/smering gegarandeerd blijven.



Economisch voordeel / Financieel aspect

De besparing aan energiekosten door de aanpassing van de condensordrukregeling bedraagt ongeveer €30.000 per jaar.

Milieuvoordeel

Het elektriciteitsverbruik van de koelmachines is gedaald met 34 kW per koelmachine.

Sociaal voordeel

Het beschikbaar koelvermogen is gestegen met 39 kW per koelmachine.

Metten is weten: indicator

Het elektriciteitsverbruik van de koelmachines is gedaald met 20%.

Opgemaakt in het kader van het Milieucharter Oost-Vlaanderen cyclus 2016



Een fruitmand op het werk



Bedrijfsgegevens
OVMB nv
John Kennedylaan 50
9042 Gent
www.ovmb.be

Sector
Afvalverwerking

Activiteit
Deponie voor
bedrijfsafvalstoffen
en solidificatie-
installatie

Leverancier
Leentje's fruit – Zelzate

Thema

Mensvriendelijk ondernemen

Korte omschrijving

Wekelijks wordt een fruitmand voorzien voor de werknemers, iedereen waardeert het fruit als tussendoortje.



Economisch voordeel / Financieel aspect

Fiscaal aftrekbaar

Milieuvoordeel

Beperken transport door samenwerking met een lokale fruithandelaar

Sociaal voordeel

De werknemers waarderen het fruit, een gevarieerd aanbod wordt voorzien.
Werken aan de gezondheid van de werknemers.

Met en is weten: indicator

Vanaf de start van het project wordt wekelijks een fruitmand voorzien per dienst.

Opgemaakt in het kader van het Charter Duurzaam Ondernemen Oost-Vlaanderen cyclus 2016



Nieuwe productiemachine holle wanden



Bedrijfsgegevens

PREFACO NV
Hoeksken 5a
Lebbeke
www.prefaco.be

Sector

Bouwsector

Activiteit

Productie prefab beton



Thema

Integratie van duurzaamheid in het beleid / Risicobeheersing / Mensvriendelijk ondernemen

Korte omschrijving

Voor de productie van holle wanden werd een nieuwe machine in gebruik genomen die op elk vlak (economisch, sociaal en milieu) zorgt voor een meer duurzame bedrijfsvoering. Tijdens een opendeurdag werd een demonstratie gegeven voor de medewerkers & hun familie, de klanten en de omwonenden.



Economisch voordeel / Financieel aspect

Meer productie mogelijk door efficiëntere machine (kortere productietijd), hogere rendementen.

Er is minder nabehandeling nodig (maatvoering is beter).

Betere kwaliteit (minder afkeur) van het eindproduct. Dit met een verhoogde klantentevredenheid als gevolg.

Milieuvoordeel

Lager olieverbbruik en kleiner risico op lekkages van olie door inkuiping.

Ca. 35% minder EPS-gebruik (dus minder EPS-afval) dat gebruikt wordt om uitsparingen te maken.

Vermindering geluidsimpact naar omgeving door algemeen lager geluidsniveau van machine.

Sociaal voordeel

Betere werkomstandigheden voor de medewerkers (ergonomie, lawaai).

Minder nabehandeling zorgt voor minder snijden achteraf waarbij stof vrijkomt, dus een lager risico op silicose (vermindering risico beroepsziekte).

Met en is weten: indicator

Key performance indicatoren die worden opgevolgd zijn o.a. EPS-gebruik per m², rendementscijfer en afkeurscijfer.

Opgemaakt in het kader van het Charter Duurzaam Ondernemen Oost-Vlaanderen cyclus 2016



Reductie waterverbruik



Bedrijfsgegevens
Romi Laundry Solutions
Honderdweg 5
Wetteren
www.romi-ls.be

Sector
Industriële wasserij

Activiteit
Wassen en reinigen van
Hotel en restaurant
linnen

Thema

Duurzaam grondstoffenbeheer

Korte omschrijving

Waterhuishouding geoptimaliseerd en sluimerverbruik aangepakt.

Economisch voordeel/ Financieel aspect

Een jaarlijkse besparing op de water- en saneringsfactuur van 16000€.

Milieuvoordeel

30% minder grondwater oppompen.

Meten is weten: indicator

Van 5.4l/kg naar 3.1 l/kg was.

Opgemaakt in het kader van het Milieucharter Oost-Vlaanderen cyclus 2016



Ryhove: iedereen tevreden!

Thema

Mensvriendelijk ondernemen



Bedrijfsgegevens

Ryhove vzw
Koningsdal 24
9000 Gent
www.ryhove.be

Sector

Beschutte werkplaats

Activiteit

Handling, montage,
enclavewerk

Korte omschrijving

Tweejaarlijks vullen al onze medewerkers een best wel omvangrijke vragenlijst in, die gebaseerd is op de 5 A's: arbeidsorganisatie, arbeidsinhoud, arbeidsvoorwaarden, arbeidsomstandigheden, arbeidsrelaties. De resultaten werden verwerkt tot op afdelingsniveau en uitgezet tegenover vorige bevragingen. Nadien kregen ook alle medewerkers de resultaten te zien en werden deze samen met de rechtstreekse verantwoordelijke gepresenteerd en besproken. Ze filteren hier dan ook samen twee verbeteracties uit waar ze de komende periode met de afdeling zullen op werken.

Economisch voordeel / Financieel aspect

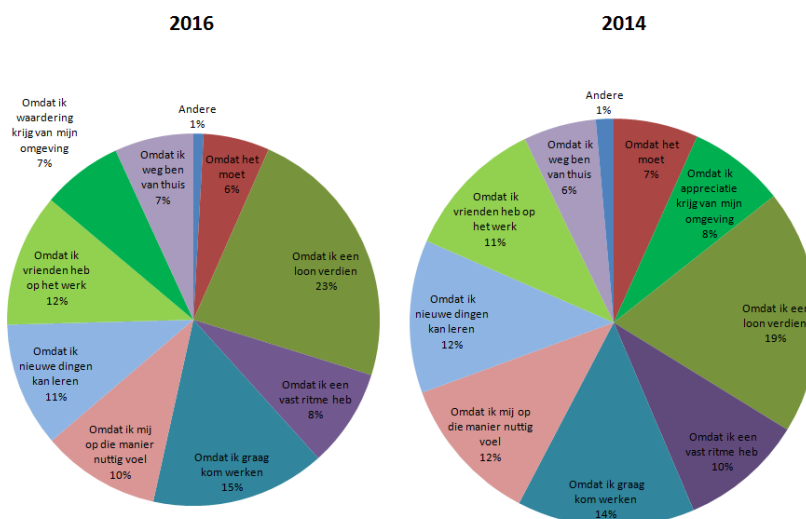
Deze bevraging geeft ons heel veel info, maar zeker ook de nabespreking levert handige tips op van onze medewerkers. Tips aangaande arbeidsomstandigheden bijvoorbeeld. De aanpassingen die hierop gebeuren leveren vaak een voordeel op.

Een moeilijker te vatten voordeel, maar zeker bestaande is het feit dat dit onze medewerkers een gevoel van inspraak en waardering geeft. Wat zeker ten goede komt aan inzet, enthousiasme, productiviteit, ...

Sociaal voordeel

Zoals reeds vermeld zijn wij ervan overtuigd dat het gevoel van inspraak een waardering en meerwaarde geeft. Medewerkers bevestigen dit. De bevraging op zich, maar ook de verschillende verbeteracties leiden tot een grotere personeelstevredenheid.

Waarom kom ik werken?



Metten is weten: indicator

De stelling 'ik ben trots om bij Ryhove te werken' scoort een algemene tevredenheid van 90%. Mooie indicator!

Opgemaakt in het kader van het Charter Duurzaam Ondernemen Oost-Vlaanderen cyclus 2016



Curriculum based learning

Nieuwe medewerkers sneller inwerken a.d.h.v. een gepersonaliseerd lessenplan

Thema

Mensvriendelijk ondernemen

SOFICO

Bedrijfsgegevens
Sofico NV
Technologiepark 1
9052 Zwijnaarde
www.sofico.be

Sector
Software

Activiteit
Ontwikkelen en
onderhouden van ons
softwareoplossing
MILES. Een
contractbeheersysteem
voor autofinanciering,
leasing, fleet- en
mobiliteitsmanagement.

Korte omschrijving

Nieuwe medewerkers krijgen heel wat leerstof te verwerken: ze dienen zich in te werken in de sector waar wij als niche-speler in actief zijn, onze software, methodologie, specifieke procedures, ...

De gemiddelde inwerkperiode voor een nieuwe medewerker is min 6 maanden.

Om leren en ontwikkelen te stimuleren en beter te ondersteunen werd een 'curriculum' uitgewerkt per functie: dit omvat het te doorlopen trainingstraject voor nieuwe mensen. Het curriculum omvat zowel klassikale trainingen, zelfstudie als concrete assignments.

Economisch voordeel / Financieel aspect

Optimalisatie:

- meer gericht trainen en opleiden nl afhankelijk van de functie krijgt medewerker een specifiek trainingstraject;
- makkelijker opvolgbaar voor zowel medewerker als coach;
- status is duidelijk;
- zodra een aspect uit het trainingstraject is afgewerkt, kan de medewerker bepaalde taken opnemen en het geleerde onmiddellijk in de praktijk omzetten.

Toegankelijkheid:

Leren en ontwikkelen wordt deels mogelijk waar en wanneer de medewerker het wil. Het curriculum omvat o.a. zelfstudie & assignments die de medewerker op zijn eigen tempo kan opnemen.

Sociaal voordeel

- Stimuleren en ondersteunen van leren en ontwikkelen
- Medewerkers kunnen deels op hun eigen tempo leren en ontwikkelen
- Medewerkers weten wat er exact van hen wordt verwacht

Met en weten: indicator

Medewerkers krijgen een bepaalde termijn om opleidingstraject te doorlopen: hoeveel % van de mensen heeft tijdig het traject doorlopen; hoe snel kunnen medewerkers hun trainingstraject doorlopen...

Door de nieuwe en meer gestructureerde aanpak zou de inwerkperiode van een nieuwe collega maximaal 6 maanden mogen zijn.

Opgemaakt in het kader van het Charter Duurzaam Ondernemen Oost-Vlaanderen cyclus 2016



STORA ENSO LANGERBRUGGE LEVERT GROENE WARMTE AAN VOLVO CAR GENT

Thema Klimaat en energie



Bedrijfsgegevens
Stora Enso
Langerbrugge
Wondelgemkaai 200
9000 Gent
www.storaenso.com

Sector
Papierindustrie

Activiteit
Productie van kranten-
en tijdschriftenpapier

Korte omschrijving

Via een ondergronds warmtenet van 2 x 2 km heen en terug onder het kanaal Gent-Terneuzen wordt heet water, onder druk en met een temperatuur van 125°C, van Stora Enso Langerbrugge naar Volvo Car Gent getransporteerd. Het water wordt bij Stora Enso Langerbrugge verhit met processtoom van de bio-WKK-centrale. De geleverde warmte wordt bij de Volvo fabriek gebruikt om de spuitcabines en een deel van de gebouwen op de gewenste temperatuur te brengen. Hierdoor kunnen drie van de vijf gasgestookte boilers op inactief gezet worden. Het afgekoelde water tot 85°C loopt terug naar Stora Enso Langerbrugge waar het opnieuw verhit wordt.



Milieuvoordeel

1. Een besparing van primaire fossiele energie van 25 MW, equivalent aan het gemiddelde aardgasverbruik van 5.000 gezinswoningen.
2. 15.000 ton CO₂ vermindering per jaar door het vervangen van aardgas door niet-fossiele brandstoffen. Dit is een daling met meer dan 40 procent van de totale CO₂-emissies van Volvo Car Gent.

Metten is weten:

De minimale warmteverliezen over het hele traject worden continu opgevolgd.

Opgemaakt in het kader van het Milieucharter Oost-Vlaanderen cyclus 2016

Opmaak opleidingspakket rond Waterzuivering voor Energie-Operatoren

EASTMAN

Thema

Mensvriendelijk ondernemen

Bedrijfsgegevens

Taminco BVBA, een
dochteronderneming
van Eastman Chemical
Company
Panterschipstraat, 207
9000 Gent
www.eastman.com

Sector

Chemie

Activiteit

Productie van
Methylamines en
afgeleiden (organische
chemie)

Korte omschrijving

In 2012 is onze waterzuivering sterk uitgebreid. Onze energie-operatoren, die onze waterzuivering buiten de gewone werkuren moesten opvolgen en bijsturen hebben toen een summiere opleiding gekregen. Ondertussen is de waterzuivering heel veel veranderd, dit in het kader van verbeteringsprojecten maar kregen de operatoren geen extra opleiding. Dit zorgde zowel bij de operatoren voor frustraties omdat ze een installatie moesten beheeren die ze niet kenden. Maar ook bij ons (als milieudienst) gezien de operatoren niet ingrepen zoals wij wensten. In dat kader zijn we een project opgestart om het opleidingsniveau van onze energie-operatoren op te krikken. Zo werd een begeleidend document, met de volledige omschrijving van de waterzuivering, opgesteld. Ook werden duidelijke blokschema's opgemaakt van de waterzuivering en de stromen er naartoe. De operatoren kregen allen een klassikale opleiding rond de werking van de waterzuivering. Wekelijks gaan 1 to 1 on the job trainingen door waarbij de milieudienst de nodige uitleg geeft rond uit te voeren taken. De instructies werden ook allen geüpdatet. Ook werden maandelijkse meetings ingepland met de bedoeling om kennis uit te wisselen tussen de milieudienst en de energiedienst. Dit om te leren van elkaar maar ook om een goede relatie op te bouwen met elkaar.

Milieuvoordeel & Sociaal Voordeel

Een betere opvolging van de biologische waterzuivering 24/7, minder frustraties binnen de energiedienst en de milieudienst en een betere samenwerking tussen energiedienst en milieudienst.

Begeleidingsdocument



BESCHRIJVING VAN
DE BIOLOGISCHE
WATERZUIVERING
Jul 2016

In deze tekst worden de opeenvolgende stappen van de biologische waterzuivering besproken. Hierin wordt ook aandacht besteed aan de operationele limiten en de sturing van de verschillende stappen in het afvalproces.

Sarah Van Caille en Liesl Devriese

On the job training



Metten is weten: indicator

Sinds de opleidingen hebben we geen enkele oproep meer gehad buiten de uren waarbij de energieoperator niet wist wat hij moest doen en dus om hulp vroeg.

Opgemaakt in het kader van het Milieucharter Oost-Vlaanderen cyclus 2016

Relighting

Thema

Klimaat en energie



Bedrijfsgegevens
TOTAL Belgium nv
Bombardementstraat 15
9940 Ertvelde
www.total.com

Sector
Oil & Gas

Activiteit
Productie van
smeermiddelen

Korte omschrijving

In 2016 werden op de site oude kwikdamp lampen vervangen door LED verlichting. Het ging om een test project in het magazijn waar lege verpakkingen aangevoerd en tijdelijk opgeslagen worden. Gezien het magazijn al uitgerust was met intelligente lichtkoepels, werd er bij de studie en implementatie bijzondere aandacht besteed aan een nieuwe sturing via touchscreen die optimaal comfort garandeert voor onze operatoren en minimaal elektrisch verbruik voor de verlichting:

- dimming van elk armatuur in functie van sterkte van lichtinval via de lichtkoepels;
- bewegingsensoren laten de lichten automatisch aan- en uitgaan;
- de lampen kunnen ook elk apart ingesteld worden om bijvoorbeeld automatisch uit te schakelen op een bepaald tijdstip of om naar een bepaalde dim-waarde te gaan.



Economisch voordeel / Financieel aspect

Nieuwe jaarlijkse elektrisch verbruik van 4.667 kWh vs 48.017 kWh in de jaren voorheen.

Milieuvoordeel

Minder energieverbruik is ook minder CO₂-uitstoot voor de opwekking van deze energie.

Sociaal voordeel

Betere verlichting van de hal maakt het werk aangenamer en veiliger voor operatoren.

Meten is weten: indicator

Dankzij een energiemonitoring systeem dat uitgerust is met een mobiel meettoestel kunnen we rechtstreeks de besparingen opmeten.



Opgemaakt in het kader van het Milieucharter Oost-Vlaanderen cyclus 2016



Water, zorgen voor morgen



Bedrijfsgegevens
Trianval
Biezeweg 8
9230 Wetteren

Sector
Maatwerkbedrijf
Bescherpte werkplaats

Activiteit
Verpakking -
Krimpverpakking
Montage
Elektromontage
Voedingsafdeling
Houtbewerking
Uitwerk

Thema

Mensvriendelijk ondernemen

Korte omschrijving

Opleiding voor personeel rond rationeel watergebruik in samenwerking met Koen Van Coillie, milieuconsultant. Deze actie sloot aan bij eerdere acties om het leidingwaterverbruik te reduceren in Trianval voor sanitaire toepassingen.

Zorgzaam omgaan met water

Voordracht TRIANVAL

22-09-2016

Koen Van Coillie
Milieucoördinator

Economisch voordeel / Financieel aspect

Personeel ontvangt nuttige tips voor thuis en op het werk in functie van besparen op waterverbruik -en gebruik. Tips die naast het besparen op water ook een aanzienlijke besparing kunnen betekenen.

Milieuvoordeel

Herkennen van zinloos waterverbruik, inzichten verschaffen in het milieuaspect van enerzijds waterverbruik en anderzijds vervuiling.

Sociaal voordeel

Sensibilisering geeft naast informatie verschaffen ook de interesse aan die het bedrijf heeft in zijn medewerkers en de omgeving waarin ze leven en werken. Het creëert een sfeer van engagement, samenhang en respect.

Met en weten: indicator

70 medewerkers hebben deze opleiding kunnen volgen.

Opgemaakt in het kader van het Milieucharter Oost-Vlaanderen cyclus 2016



PROJECT ECO-DRIVING

(2^{de} fase: opvolging persoonlijk verbruik)

Thema

Milieubeleid en milieuzorg / Lucht / Energie / Omgeving



Bedrijfsgegevens
Vandenbussche nv
Groendreef 21
9880 Aalter
www.nvvandenbussche.be

Sector
Algemene
bouwonderneming

Activiteit
Ruwbouw magazijn en
passief kantoorgebouw

Korte omschrijving

2016: start bewustmakingscampagne rond ecologisch verantwoord rijden. Verbruik werknemers vergelijken met gemiddeld verbruik collega's met hetzelfde type wagen en met de opgelegde fabrieksnorm.

Begin 2017: a.d.h.v. persoonlijke fiche werd de werknemers hun persoonlijk verbruik van 2016 vergeleken 2015. Werknemers met nieuw type wagen of nieuwe werknemers met een bedrijfswagen werden geïnformeerd. Toelichting 12 gouden tips om persoonlijk verbruik te reduceren.

Economisch voordeel /

Financieel aspect

Alle personenwagens
hebben samen 1 485 000
km afgelegd.

Jaarlijks ongeveer
100 000 € aan

brandstofverbruik.

Per 0,1 liter per 100 km
gemiddeld minder
jaarlijks verbruik, een
besparing van ± €2000.

Sociaal voordeel

Eco-driving: meest
moderne manier van
autorijden

- Defensief en anticiperend rijden → verhoging verkeersveiligheid
- Besparing brandstof → beperken CO₂-uitstoot en andere emissies

Meten is weten: indicator

Jaar	Aantal personenwagens	Gemiddeld verbruik
2009		6,47 l/100km
2015	53	5,95 l/100 km
2016	60	5,97 l/100 km

gemiddelde verbruik in absolute cijfers.

Na enkele jaren van verbetering, waarbij sinds 2009 ongeveer 10 000 € minder wordt verbruikt, blijven we nu dus stagneren inzake gemiddeld verbruik ondanks de informatiecampagne begin 2016.

Persoonlijk verbruik blijft individueel enorm verschillen per type wagen. Bv bij een bepaalde type wagen is er een verschil van 1,18 liter tussen de zuinigste chauffeur en de grootste verbruiker.

Doel 2017: elke werknemer met een bedrijfswagen individueel minstens 0,1 liter per 100 km minder verbruiken dan in 2016!



ALGEMENE BOUWONDERNEMING
VANDENBUSSCHE
WIJ TREKKEN UW PLAN

HOVEEL VERBRUIK JIJ ?!

Beste

De afgelopen jaren heeft Vandenbussche volop geïnvesteerd in de aankoop van milieuvriendelijkere bedrijfswagens (minder CO₂-uitstoot, lager basisverbruik, ...).

In het jaar 2016 wilden we alle collega's er toe aanzetten ook milieubewuster te rijden! Dit proces verloopt gefaseerd. In de tweede fase willen we alle collega's informeren over hun persoonlijk verbruik van het afgelopen jaar en in vergelijking met het voorgaande jaar :

- Jij verbruikte in het jaar 2015 gemiddeld **5,82** liter per 100 km.
- Jij verbruikte in het jaar 2016 gemiddeld **5,29** liter per 100 km.
- Volgens de fabrieksnorm zou het type waar jij mee rijdt niet meer dan **4,9** liter mogen verbruiken.
- Jij en je collega's met hetzelfde type wagen verbruiken samen gemiddeld **5,36** liter.

Ter info: Er zijn collega's die met jouw type wagen slechts **4,75** liter verbruiken.

Je hebt reeds een duidelijk verminderd verbruik in 2016 behaald maar we willen jou nog als uitdaging meegeven om tegen eind 2017 jouw persoonlijk verbruik met nog eens 0,1 liter per 100 km te verminderen !

Hierna geven we ter informatie de 10 voornaamste tips om jouw persoonlijk verbruik te verminderen :



Opgemaakt in het kader van het Milieucharter Oost-Vlaanderen cyclus 2016



Kamer van
Koophandel
Oost-Vlaanderen



MILIEUCHARTER
Oost-Vlaanderen



EROV
Economische Raad
Provincie Oost-Vlaanderen

LED-Relighting

Thema Klimaat en energie



Bedrijfsgegevens
Victor Buyck Steel
Construction
Pokmoere 4
9900 Eeklo
www.victorbuyck.be

Sector
Staalbouw

Activiteit
Engineering, fabricage
en montage van
complexe
staalconstructies

Korte omschrijving

Plaatsen van ledverlichting met bewegingsdetectie in de productiehal.



Economisch voordeel / Financieel aspect

Besparing van 60% op elektriciteitsfactuur.

Milieuvoordeel

Elektriciteitsverbruik wordt verminderd.

Sociaal voordeel

Beter en aangenamer licht voor de werknemers.

Opgemaakt in het kader van het Charter Duurzaam Ondernemen Oost-Vlaanderen cyclus 2016

LED-RELIGHTING



Bedrijfsgegevens
Vlassenroot N.V.
Noordkustlaan 12-14
1701 Dilbeek
www.vlassenroot.com

Sector
Metaalindustrie

Activiteit
XXL Snijden
XXL Plooien
XXL Lassen

Leverancier
MB SALES &
CONSULTING BVBA
Weg Naar As 10 Bus 51
3600 GENK

Thema

Klimaat en energie

Korte omschrijving

Met dit relighting project beoogen we niet enkel een energiebesparing te realiseren. Tegelijkertijd trachten we het visueel comfort van onze werknemers te verhogen, hetgeen de productiviteit en de werksfeer ten goede komt. De huidige lichtinstallatie is vervangen door ledverlichting. In de hallen waar voldoende zonlicht is, is de installatie automatisch dimbaar om zo een nog grotere energiebesparing te bekomen. Met deze wijziging zal Vlassenroot jaarlijks meer dan 220 MWh aan elektriciteit minder verbruiken. Dit is ongeveer 12% van het huidig energieverbruik en stemt overeen met het jaarverbruik van meer dan 60 gezinnen.



Economisch voordeel / Financieel aspect

Theoretische daling van de energiefactuur met 12% .

Milieuvoordeel

Minder elektriciteitsverbruik, goed voor een daling van 88000 kg CO₂/jaar..

Sociaal voordeel

Verbetering van de werkomstandigheden.

Metten is weten: indicator

Controle van de elektriciteitsfactuur, het verbruik zal dalen met +/- 12%.

Opgemaakt in het kader van het Charter Duurzaam Ondernemen Oost-Vlaanderen cyclus 2016



Warmtenet met Stora Enso Langerbrugge



Bedrijfsgegevens
Volvo Car Gent
Kennedylaan 25
9000 Gent

Sector
Automotive

Activiteit
Assemblage van
voertuigen

Thema Klimaat en energie

Korte omschrijving

Gebruik van groene warmte voor aanmaak warm water (proces en verwarming) afkomstig van warmte-krachtkoppeling Stora Enso.



Economisch voordeel / Financieel aspect

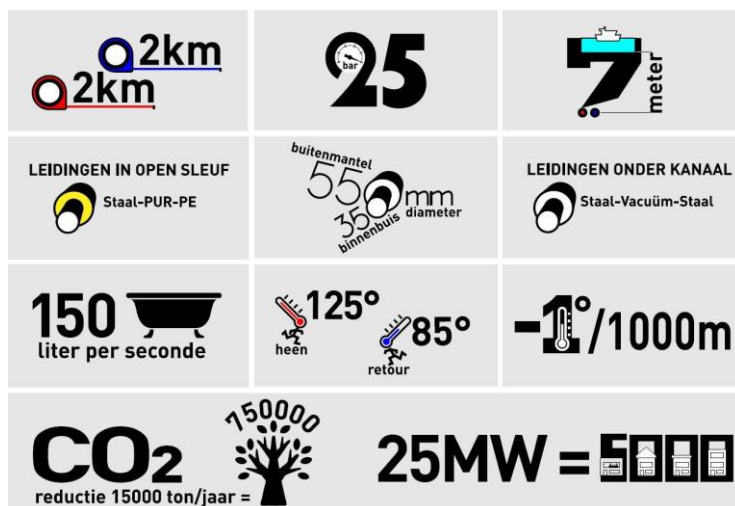
Verwarming gebouwen en deels procesinstallaties grotendeels met restwarmte in plaats van aardgas als brandstof. Hoger rendement van de installatie.

Milieuvoordeel

Jaarlijks minimaal 40% lagere CO₂-emissie.

Meten is weten: indicator

Geïnstalleerd vermogen van het warmtenet is 25 MW. De jaarlijks voorziene afname bedraagt tussen de 80.000 en 100.000 MWh.



Opgemaakt in het kader van het Charter Duurzaam Ondernemen Oost-Vlaanderen cyclus 2016

CO₂-neutraliteit

Thema Klimaat en energie



Bedrijfsgegevens
Vondelmolen NV
Dendermondse-
steenweg 208
9280 Lebbeke
www.vondelmolen.be

Sector
Voeding

Activiteit
Productie van
peperkoek

Leverancier
CO2 Logic
Huidevettersstraat 60
1000 Brussel

Korte omschrijving

CO2Logic berekende dat Vondelmolen een jaarlijkse CO₂-emissie veroorzaakt van 1.292 t. Hierbij werd rekening gehouden met de productie zelf, woon-werkverkeer, business travel en car fleet.

Vondelmolen probeert in de eerste plaats deze CO₂-emissie te verminderen door het uitvoeren van energiebesparende projecten, organisatie woon-werkverkeer, auto's met lage CO₂-emissie. De nog resterende emissie kan gecompenseerd worden door het uitvoeren van een CO₂ besparend project. Het voorstel is om te investeren in houtkachels in Uganda waarmee tot 40% op het houtverbruik en dus de ontbossing kan bespaard worden.



Economisch voordeel / Financieel aspect

Geen economisch voordeel.

Milieuvoordeel

Op wereldniveau daling van de CO₂-emissie, lokaal CO₂-neutraliteit.

Sociaal voordeel

Vondelmolen streeft bewust naar een duurzamere bedrijfsvoering. Dit project maakt daar een onderdeel van uit.

Metten is weten:

Indicator is de CO₂-emissie van de eigen activiteit en van de bekomen besparing bij het houtkachelpoject. Doelstelling: CO₂-neutraliteit.

Opgemaakt in het kader van het Charter Duurzaam Ondernemen Oost-Vlaanderen cyclus 2016



Investeren in de werknemers via opleidingen

Thema

Mensvriendelijk ondernemen



Bedrijfsgegevens

WYCOR nv

Biezeweg 6

9230 Wetteren

www.wycor.eu

Sector

Bouw

Activiteit

Interieur, renovatie,
afwerking &
projectorganisatie

Korte omschrijving

In het kader van het ESF-dossier 307 werden er verschillende bedrijfsoverschrijdende opleidingen georganiseerd. Twee opleidingen die eruit sprongen waren de opleiding ergonomie voor bedienden en gebarentaal.

Ter verbetering van de werkomgeving werd er voor alle geïnteresseerde bedienden een opleiding ergonomie georganiseerd. Aan deze opleiding werd een bezoek gekoppeld aan elke beeldschermwerkpost. Naar aanleiding van deze opleiding werden er o.a. nieuwe bureaustoelen aangekocht voor diverse medewerkers.

Via de opleiding gebarentaal trachten we de communicatie met de slechthorenden in onze organisatie te verbeteren. Rechtstreekse collega's, de leidinggevenden of gewoon geïnteresseerden kregen via een tiental sessies de basisbeginselen mee van de Vlaamse gebarentaal mee. In de laatste sessie stelden we onszelf en onze hobby's voor m.b.v. gebarentaal. Een opleiding die sterk gewaardeerd werd door onze slechthorende collega's.

Economisch voordeel / Financieel aspect

Minder ziekteverzuim.

Betere communicatie leidt tot efficiënter werken.

Sociaal voordeel

Verbeteren van de werkomstandigheden op de beeldschermwerkposten.

Optimalisatie van de communicatie met de slechthorende collega's.

Metten is weten: indicator

Aantal dagen werkverlet door ziekte in functie van de jaarprestatie.

Nettoresultaat.

Opgemaakt in het kader van het Charter Duurzaam Ondernemen Oost-Vlaanderen cyclus 2016